

PARTE 1

1. QUADRO DELLE INDAGINI CONOSCITIVE.....	3
1.1. - INQUADRAMENTO VINCOLISTICO ED URBANISTICO.....	4
1.2. - STATO DEI LUOGHI: ANALISI FOTOGRAFICO DESCRITTIVE E ANALISI DI TIPO VISUALE-PERCETTIVA.....	8
1.3. - RICOGNIZIONE SULLE DINAMICHE DI TRASFORMAZIONE DEL TERRITORIO E DEL PAESAGGIO.....	11
1.4. - RICOGNIZIONE SULLE OPERE DI MIGLIORAMENTO AGRICOLO ESEGUITE O IN PREVISIONE.....	20
2. QUADRO DELLE SINTESI INTERPRETATIVE.....	21
2.1. - INTERPRETAZIONE DEGLI ASPETTI VISUALI E PERCETTIVI.....	22
2.2. - IDENTIFICAZIONE DELLE COMPONENTI E DEGLI AMBITI DI PAESAGGIO.....	23
2.3. - RICONOSCIMENTO DELLE CRITICITA' E DELLE POTENZIALITA'.....	24

PARTE 2

3. PRESCRIZIONI PAESAGGISTICHE.....	26
3.1. - OPERE TIPO A - Filari alberati.....	30
3.2. - OPERE TIPO B - Filari trasversali a definizione dei campi.....	35
3.3. - OPERE TIPO C - Potenziamento della vegetazione ripariale.....	40
3.4. - OPERE TIPO D - Filare alberato verso Remole.....	46
4. TABELLE RIEPILOGATIVE DEGLI INTERVENTI.....	50

3. PRESCRIZIONI PAESAGGISTICHE

(Scheda PO_08 P.O.I.)

Ottobre 2025

Inquadramento dell'intervento

Realizzazione di complesso manifatturiero

scala 1:2.000



MODALITA' DI ATTUAZIONE

L'intervento rispetta le 'Disposizioni particolari' riprese e definite dalla convenzione che accompagna il progetto.

In particolare per quanto attiene i punti:

- b. evitare, all'interno del lotto, l'addensamento artificioso di componenti paesistiche che non risultano presenti nelle aree limitrofe (muri a secco, stagni, macchie di bosco, ecc.), limitandosi a quelle effettivamente necessarie per la funzionalità e la sostenibilità dell'intervento (salti di quota, ombreggiamento, permeabilità del suolo, contenimento impatti visuali, ecc.);
- d. occultare o mitigare l'impatto visivo di parcheggi e zone di carico/scarico attraverso la previsione all'interno delle costruzioni o altre forme di mitigazione come schermature verticali o quinte vegetali arboreo-arbustive-lineari;



Schema di indirizzo progettuale su CTR

PLANIVOLUMETRICO DI PROGETTO - Scala 1:5.000

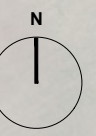
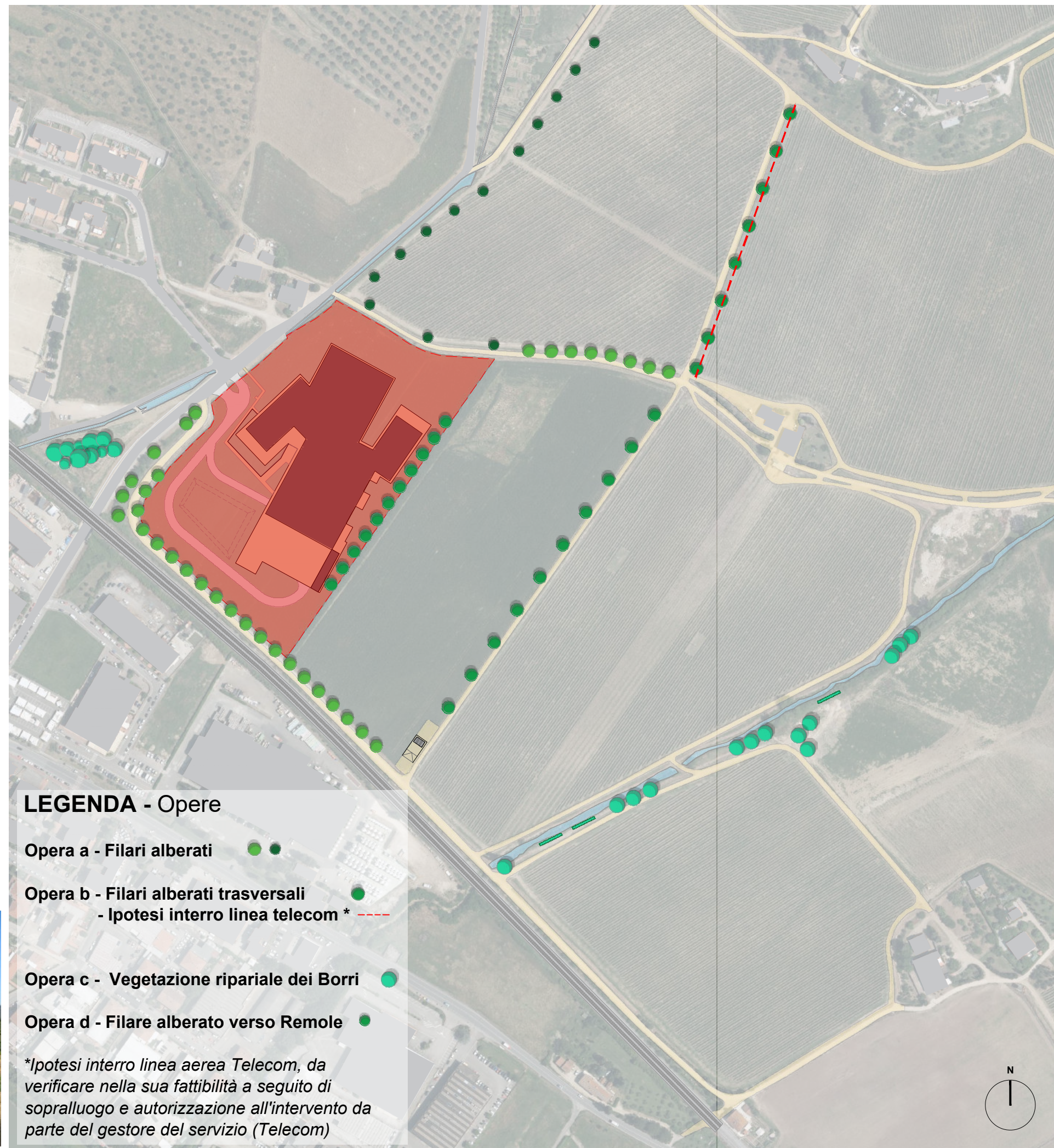


PRESCRIZIONI PAESAGGISTICHE PER IL NUOVO INTERVENTO

Definite dal P.O.I. - Pontassieve Pelago - PO_08

La convenzione, che accompagna il progetto, prevede [...] la realizzazione di opere collaterali di interesse pubblico all'intorno dell'area di intervento, consistenti in:

- a. messa a dimora di un **filare alberato** lungo la strada di mezza costa per Magnale, lungo Via dello Stracchino e lungo la strada parallela alla ferrovia; tale filare è composta da Acer campestre con circonferenza minima 38/44 cm e interasse massimo di 16 ml;
- b. messa a dimora di **filari alberati trasversali**, con direzione NE/SO, a delimitazione dei campi; tali filari sono composti da alberi da frutto con circonferenza minima 38/44 cm e interasse massimo di 32 ml;
- c. riqualificazione e potenziamento della **vegetazione ripariale**, sulla base di uno specifico progetto preventivamente approvato dalla Amministrazione Comunale, nelle seguenti aree:
 - lungo il Borro della Ragnaia, tra la linea ferroviaria (a valle) e Villa Remole (a monte);
 - lungo il Borro del Pelacane, tra la linea ferroviaria (a valle) e la strada per Magolle (a monte);
 - nell'area compresa tra Via dello Stracchino, Borro della Ragnaia e linea ferroviaria;
- d. **garanzia di attecchimento** del 100% per tutte le piante messe a dimora, per un periodo avente termine alla fine della seconda stagione vegetativa dopo la messa a dimora. L'attecchimento, che deve essere certificato da un perito nominato dall'Amministrazione Comunale con spese a carico del titolare dell'intervento, si intende avvenuto se, al termine del suddetto periodo, le piante:
 - si presentano sane e in buono stato vegetazionale;
 - hanno mantenuto ed incrementato il valore ornamentale che avevano al momento dell'impianto;
- e. garantire la **continuità delle piste ciclabili esistenti** e di progetto limitrofe all'area di intervento, anche attraverso la realizzazione di eventuali attraversamenti di sicurezza;

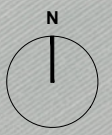
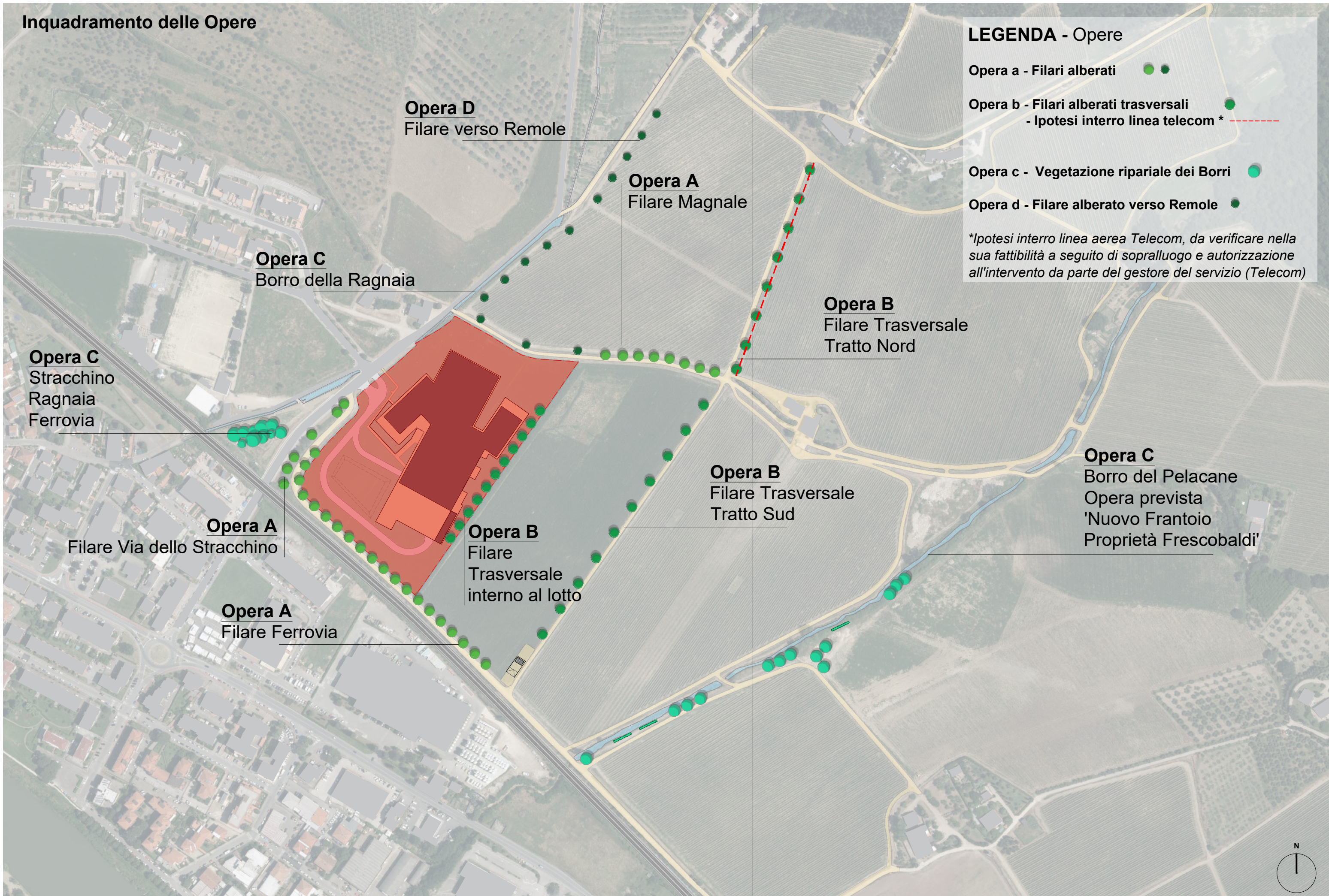


Inquadramento delle Opere

LEGENDA - Opere

- Opera a - Filari alberati ●●
- Opera b - Filari alberati trasversali
- Ipotesi interro linea telecom * - - - -
- Opera c - Vegetazione ripariale dei Borri ●
- Opera d - Filare alberato verso Remole ●

**Ipotesi interro linea aerea Telecom, da verificare nella sua fattibilità a seguito di sopralluogo e autorizzazione all'intervento da parte del gestore del servizio (Telecom)*



PRESCRIZIONI PAESAGGISTICHE

(Scheda PO_08 P.O.I.)

3.1 Opere Tipo A

Filari Alberati

Opera Tipo a - Filari alberati

'..messa a dimora di un **filare alberato** lungo la strada di mezza costa per Magnale, lungo Via dello Stracchino e lungo la strada parallela alla ferrovia; tale filare è composta da *Acer campestre* con circonferenza minima 38/44 cm e interasse massimo di 16 ml'

Filare Via dello Stracchino

Alberature: 6 (*Acer campestre*)

Stima costo opera: 3.600 €

Stima costo di gestione due anni: 1.500 €

Filare Strada per Magnale

Alberature: 8 (*Acer campestre*)
3 (*Cupressus sempervirens*)

Stima costo opera: 6.600 €

Stima costo di gestione due anni: 2.750 €

Filare Ferrovia

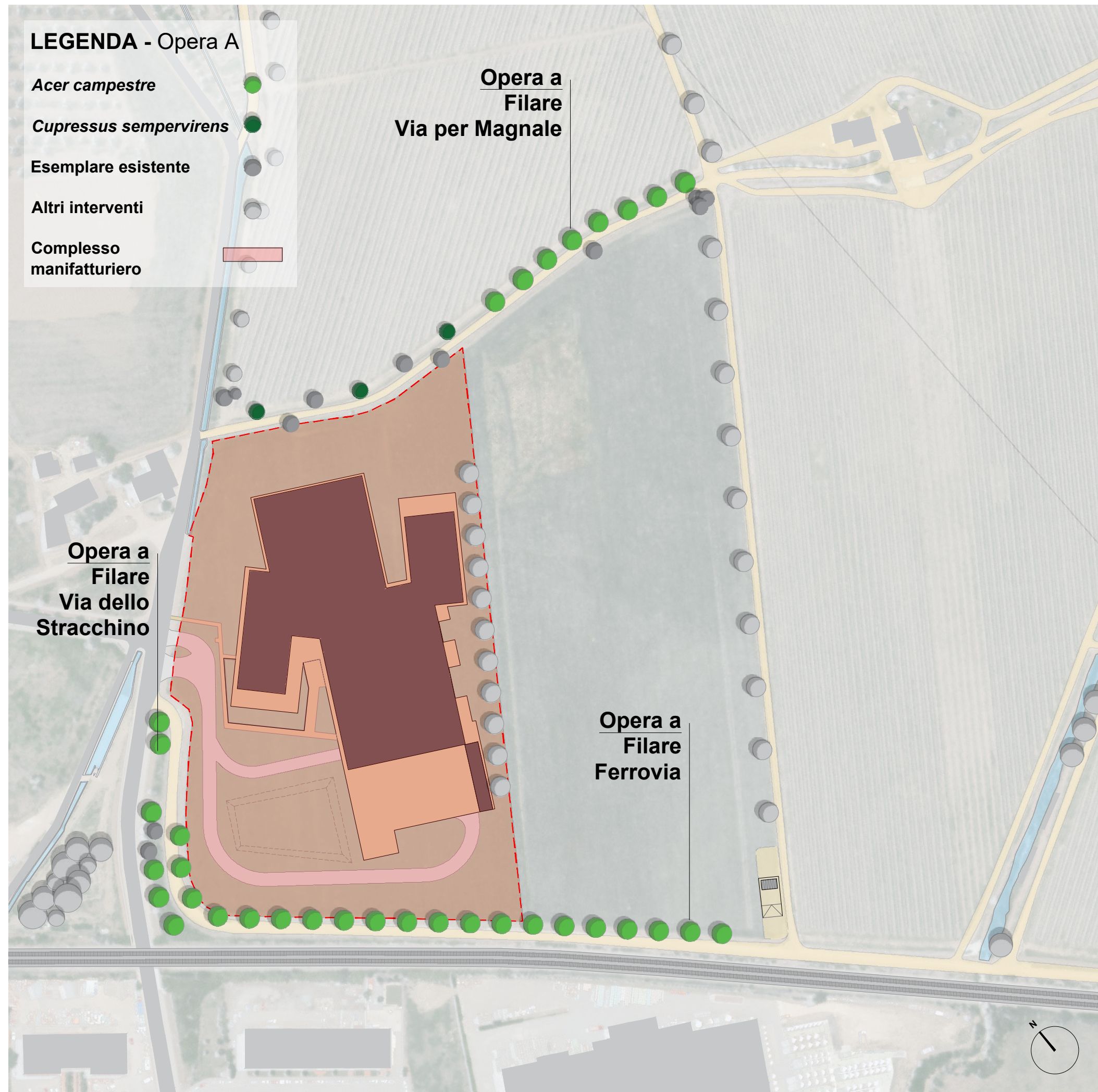
Alberature: 20 (*Acer campestre*)

Stima costo dell'opera: 12.000 €

Stima costo di gestione due anni: 5.000 €

SPECIE PREVISTE

- *Acer campestre*
- *Cupressus sempervirens*



Filare - Via dello Stracchino

SVILUPPO LINEARE: 100 m

ALBERATURE: 6 (*Acer campestre*)

INTERASSE: 16 m

STIMA COSTO OPERA: 3.600 €

STIMA COSTO DI GESTIONE DUE ANNI: 1.500 €

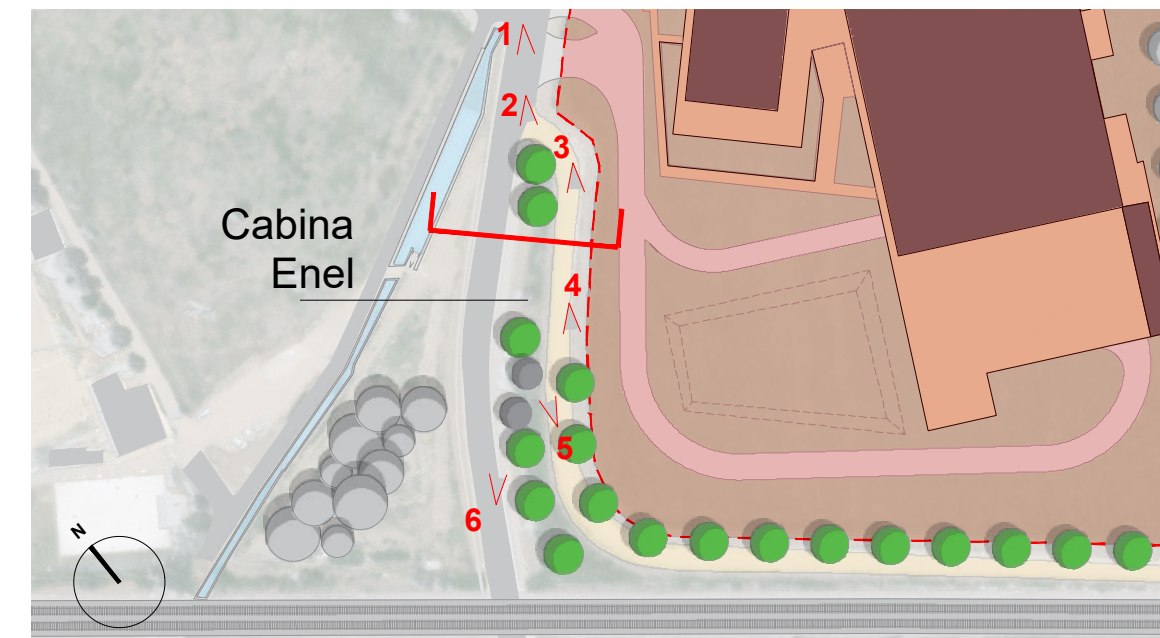
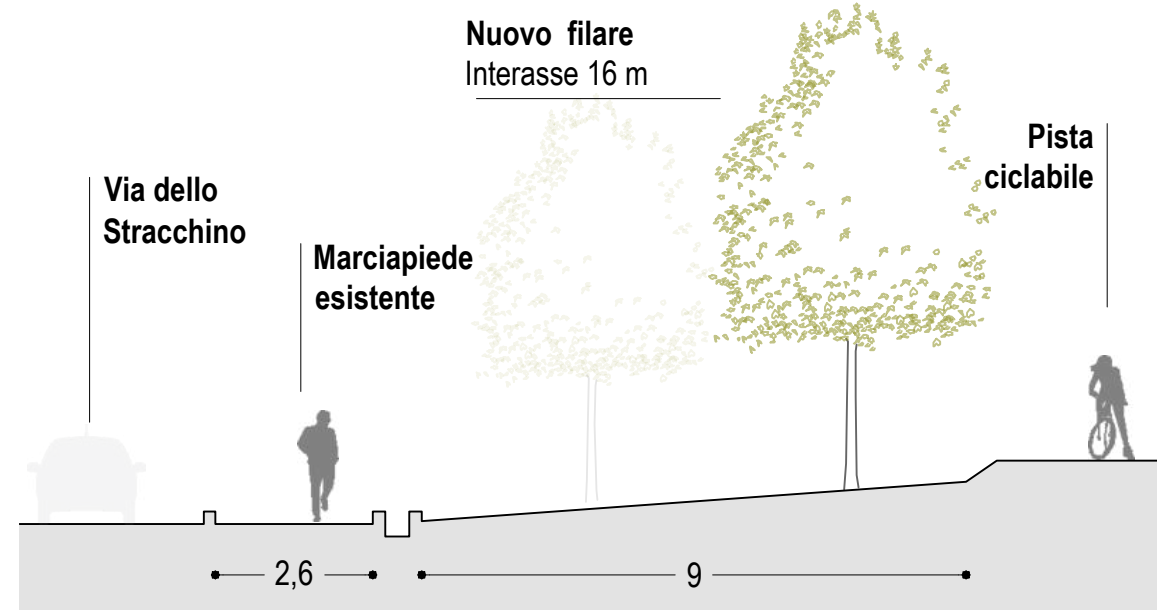


Fig. 1 Vista in direzione Sud da Via dello Stracchino, in direzione della pista ciclabile e della linea ferroviaria.

Fig. 2 Vista in direzione Sud verso l'immissione della pista ciclabile su Via dello Stracchino.

Fig. 3 Vista in direzione Sud sulla scarpata di raccordo tra la pista ciclabile e Via dello Stracchino

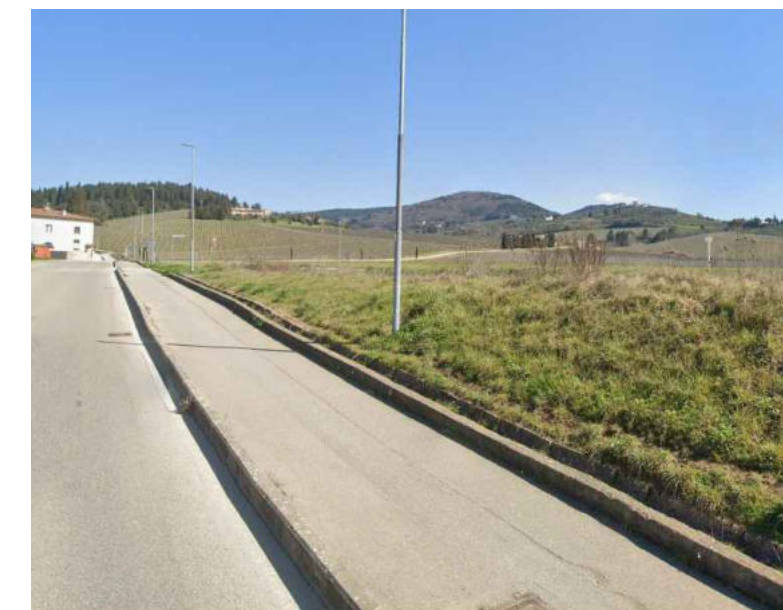


Fig. 4 Vista in direzione Sud-Ovest verso Via dello Stracchino

Fig. 5 Vista in direzione Nord-Ovest su Via dello Stracchino, da cui è possibile apprezzare la presenza di esemplari arboreo-arbustivi nella scarpata presa in analisi.

Fig. 6 Vista in direzione Nord sul marciapiede di Via dello Stracchino.

Filare - Via di Magnale

SVILUPPO LINEARE: 110 m

ALBERATURE: 8 (*Acer campestre*)
3 (*Cupressus sempervirens*)

INTERASSE: 16 m

STIMA COSTO OPERA: 6.600 €

STIMA COSTO DI GESTIONE DUE ANNI: 2.750 €

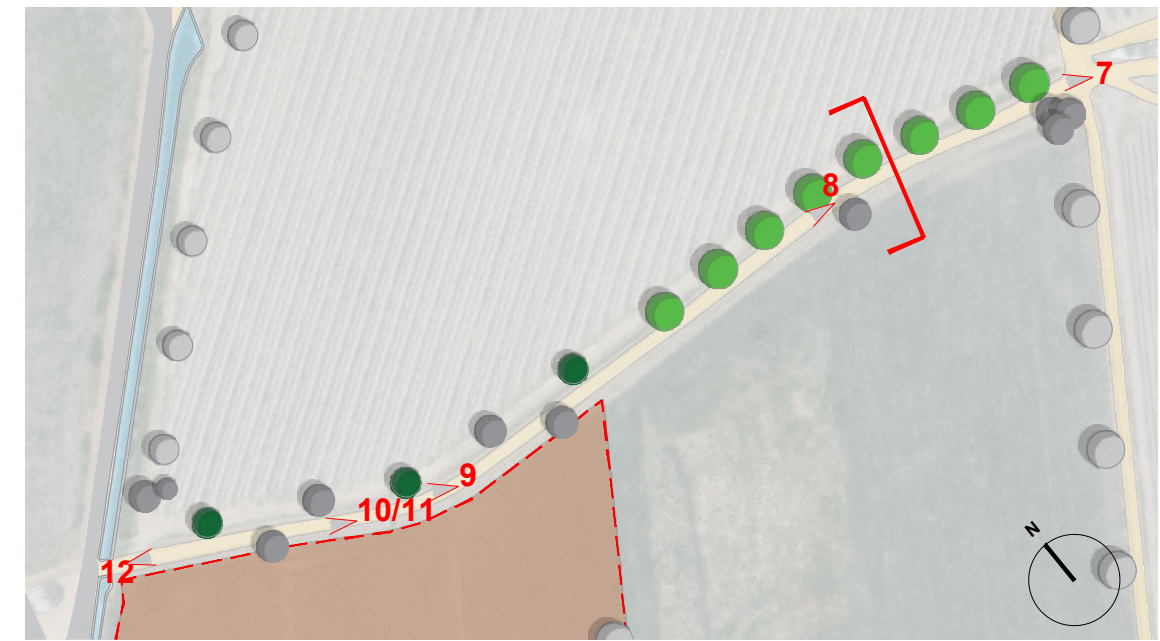
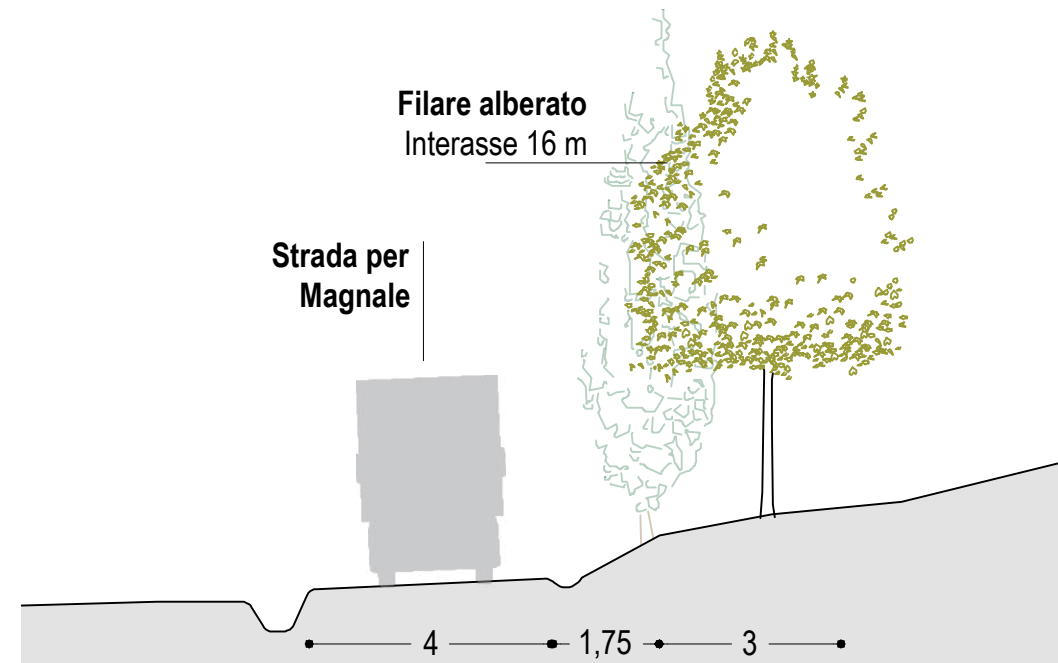


Fig. 7 Vista in direzione Ovest sul fosso di guardia a valle della strada bianca per Magnale

Fig. 8 Vista in direzione Ovest lungo la strada di mezza costa per Magnale.

Fig. 9 Vista in direzione Ovest lungo la strada di mezza costa per Magnale.



Fig. 10 Vista in direzione Ovest lungo la strada di mezza costa per Magnale.

Fig. 11 Vista in direzione Est lungo la strada di mezza costa per Magnale.

Fig. 12 Vista sul fosso di guardia nella sua porzione murata a valle della Strada per Magnale.

Filare - Ferrovia

SVILUPPO LINEARE: 320 m

ALBERATURE: 20 (*Acer campestre*)

INTERASSE: 16 m

STIMA COSTO DELL'OPERA: 12.000 €

STIMA COSTO DI GESTIONE
DUE ANNI: 5.000 €

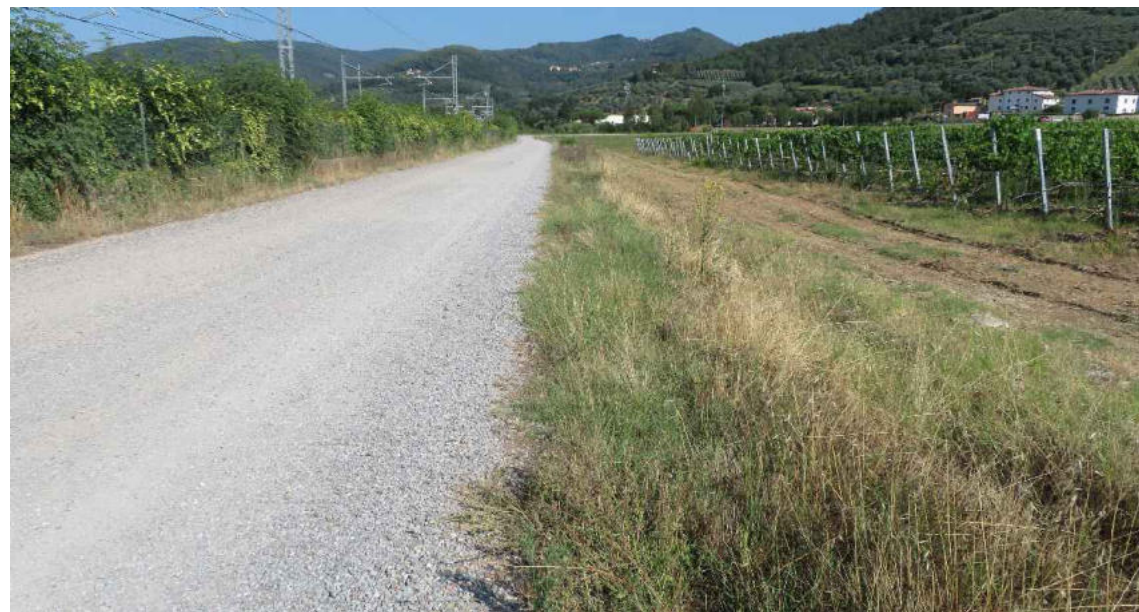
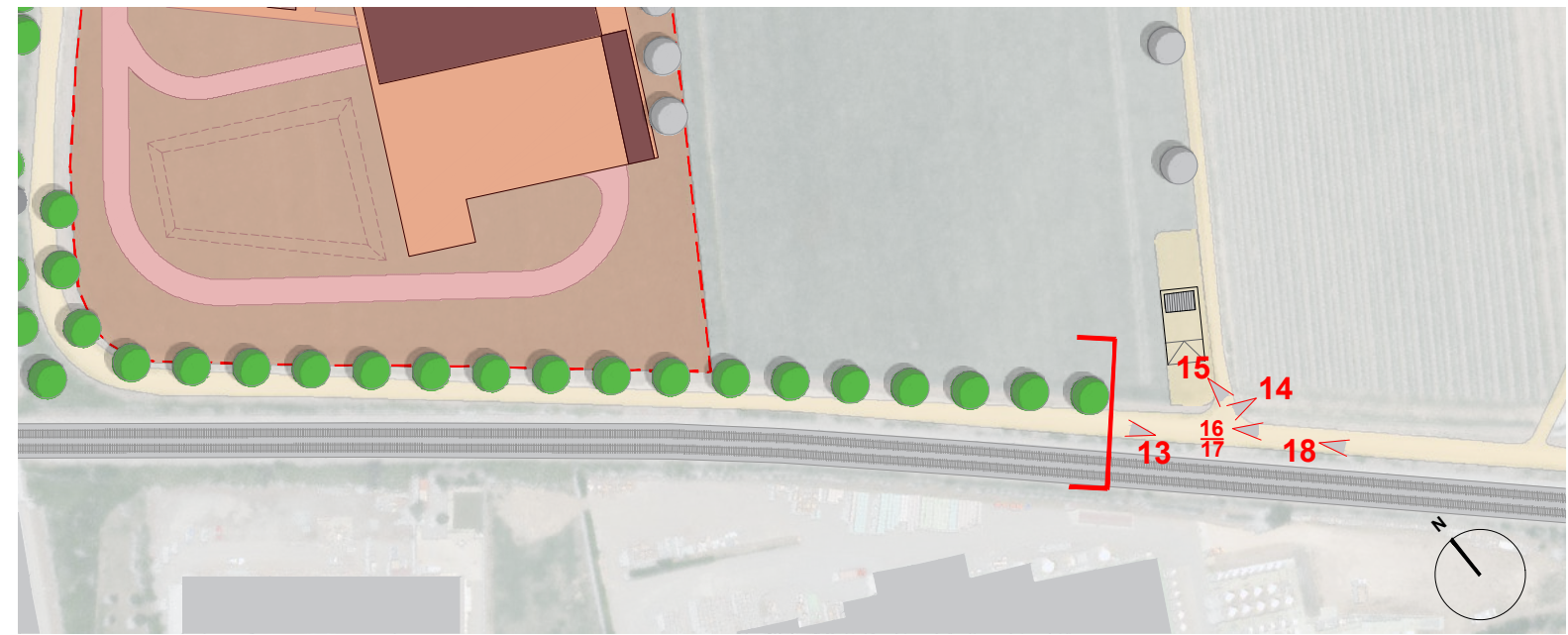
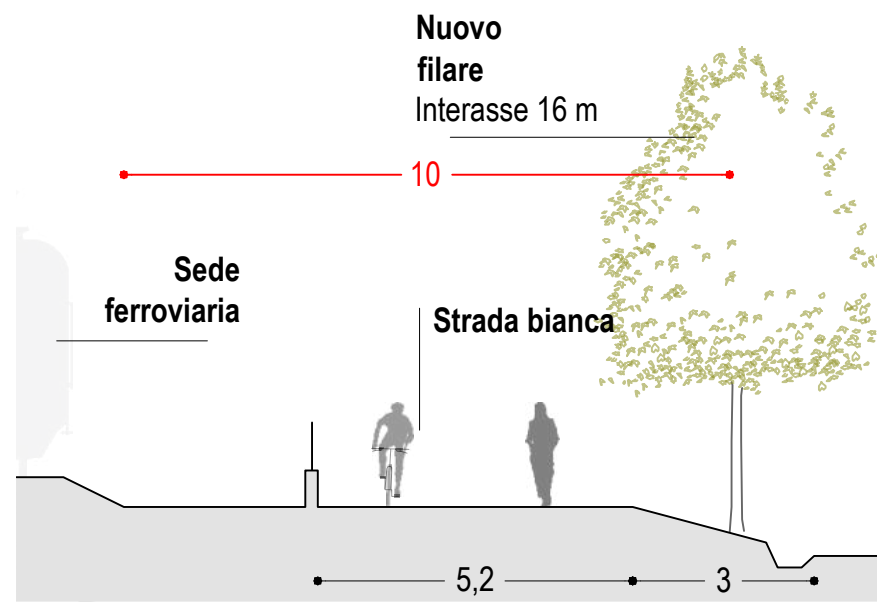


Fig. 13 Vista in direzione Ovest sulla pista ciclabile che corre a Nord della linea ferroviaria

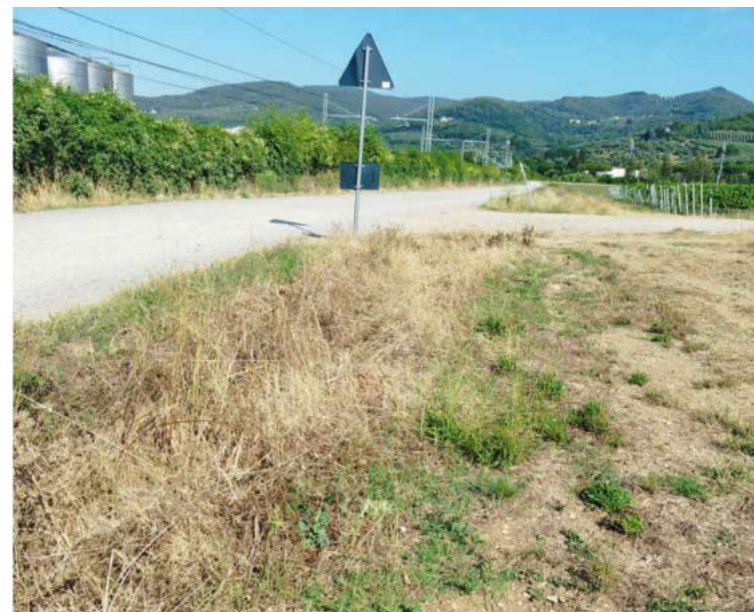


Fig. 14 Vista in direzione Sud-Ovest, da cui è possibile apprezzare la presenza di fossi di guardia.



Fig. 15 Vista in direzione Sud-Est sulla porzione compresa tra la pista ciclabile e il vigneto esistente.



Fig. 16 Vista sul fosso di guardia tra pista ciclabile e vigneto.



Fig. 17 Vista sul fosso di guardia tra pista ciclabile e vigneto.



Fig. 18 Vista sul fosso di guardia tra pista ciclabile e vigneto.

PRESCRIZIONI PAESAGGISTICHE

(Scheda PO_08 P.O.I.)

3.2 Opere Tipo B

**Filari Trasversali
a definizione dei campi**

Opera Tipo b - Filari trasversali

'messa a dimora di **filari alberati trasversali**, con direzione NE/SO, a delimitazione dei campi; tali filari sono composti da alberi da frutto con circonferenza minima 38/44 cm e interasse massimo di 32 ml'

Tratto a Nord della Strada per Magnale

Alberature: 8

Stima costo dell'opera: 4.800 €

Stima costo di gestione due anni: 2.000 €

Tratto Sud della Strada per Magnale

Alberature: 10

Stima costo dell'opera: 6.000 €

Stima costo di gestione due anni: 2.500 €

Tratto interno al lotto

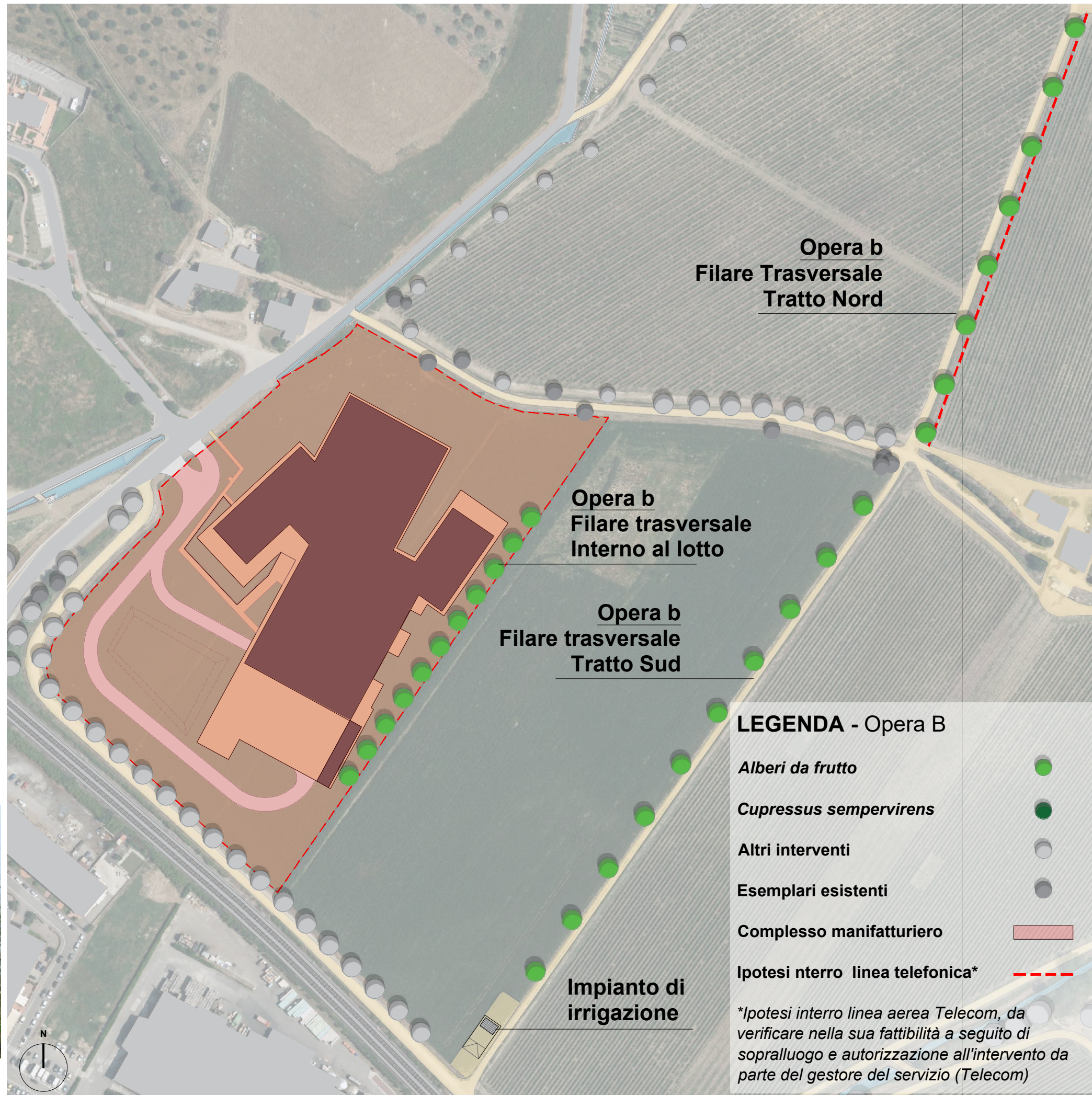
Alberature: 11

Stima costo dell'opera: 6.600 €

Stima costo di gestione due anni: 2.750 €

SPECIE PREVISTE

- **Malus sylvestris**
- **Prunus communis**
- **Pyrus communis**



Filare trasversale - Tratto Nord

Si ritiene che la scelta di indicare piante da frutto nel sito specifico non costituisca la migliore opzione per la creazione di un filare alberato di carattere campestre. Si propone dunque la sostituzione degli alberi da frutto con la specie *Acer campestre*, che assume carattere di maggior coerenza con i caratteri prevalenti del paesaggio interessato.

Si prevede inoltre l'ipotesi di interro linea aerea Telecom, da verificare nella sua fattibilità a seguito di sopralluogo e autorizzazione all'intervento da parte del gestore del servizio (Telecom)

SVILUPPO LINEARE: 224 m

ALBERATURE: 8

INTERASSE: 32 m

STIMA COSTO DELL'OPERA: 4.800 €

STIMA COSTO DI GESTIONE DUE ANNI: 2.000 €

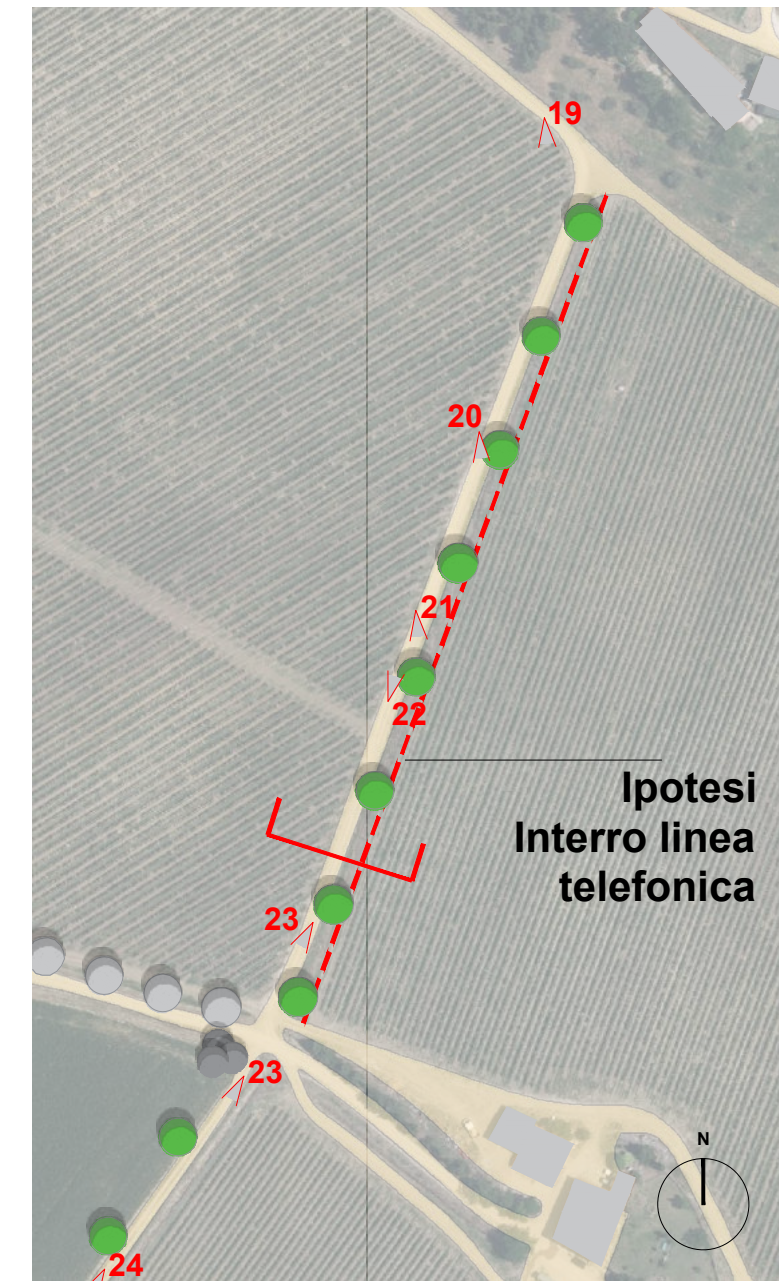
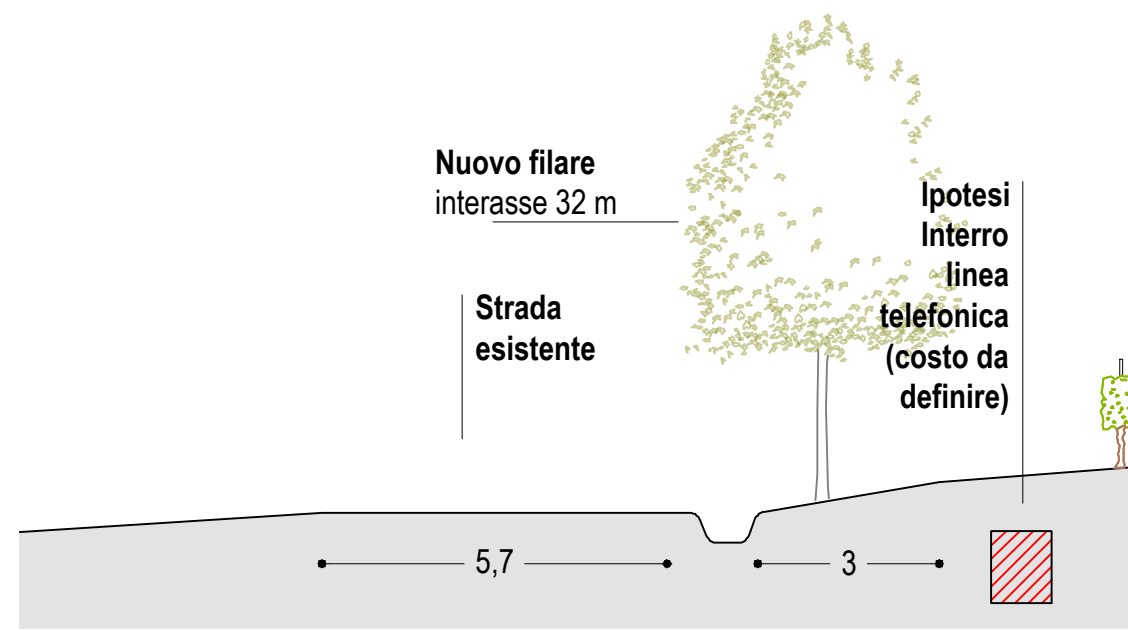


Fig. 20 Vista in direzione Sud Ovest verso la strada di mezza costa per Magnale.

Fig. 19 Vista in direzione Sud dalla strada presente a Sud di villa Rèmole verso i vigneti e la linea ferroviaria

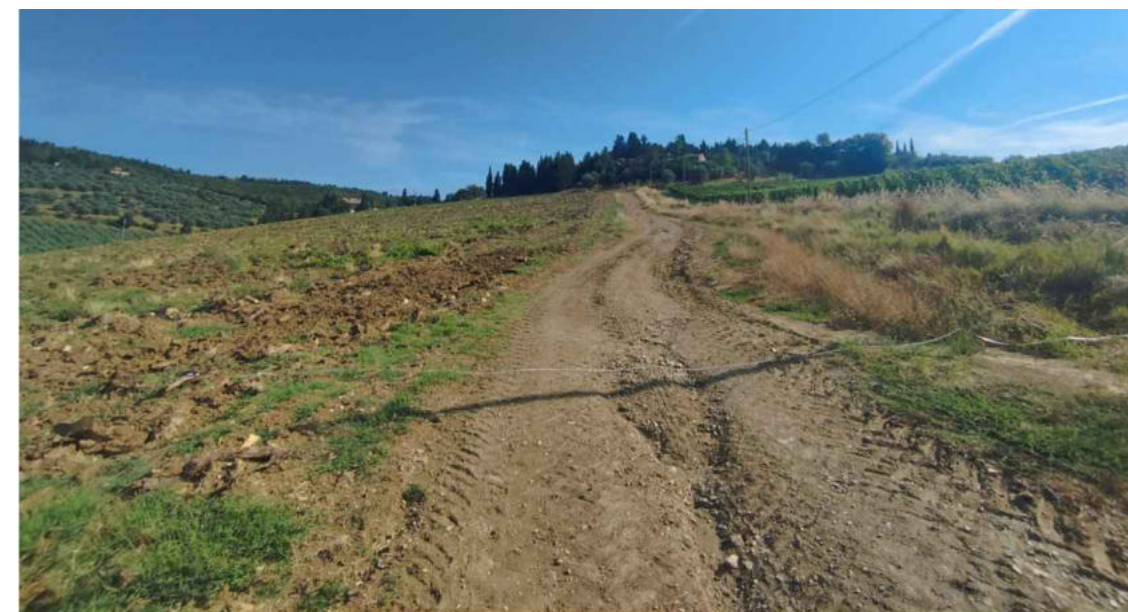


Fig. 21 Vista in direzione Sud Ovest verso la strada di mezza costa per Magnale.

Fig. 22 Vista in direzione Nord-Est verso Villa Rèmole

Fig. 23 Vista in direzione Sud Ovest verso la strada di mezza costa per Magnale.

Filare trasversale - Tratto Sud

Si prevede l'impianto di un filare di alberi da frutto sul fianco Ovest del tratto di strada esistente, messi a dimora con sesto di impianto di 32 m.

ALBERATURE: 10

STIMA COSTO DELL'OPERA: 6.000 €

STIMA COSTO DI GESTIONE DUE ANNI: 2.500 €

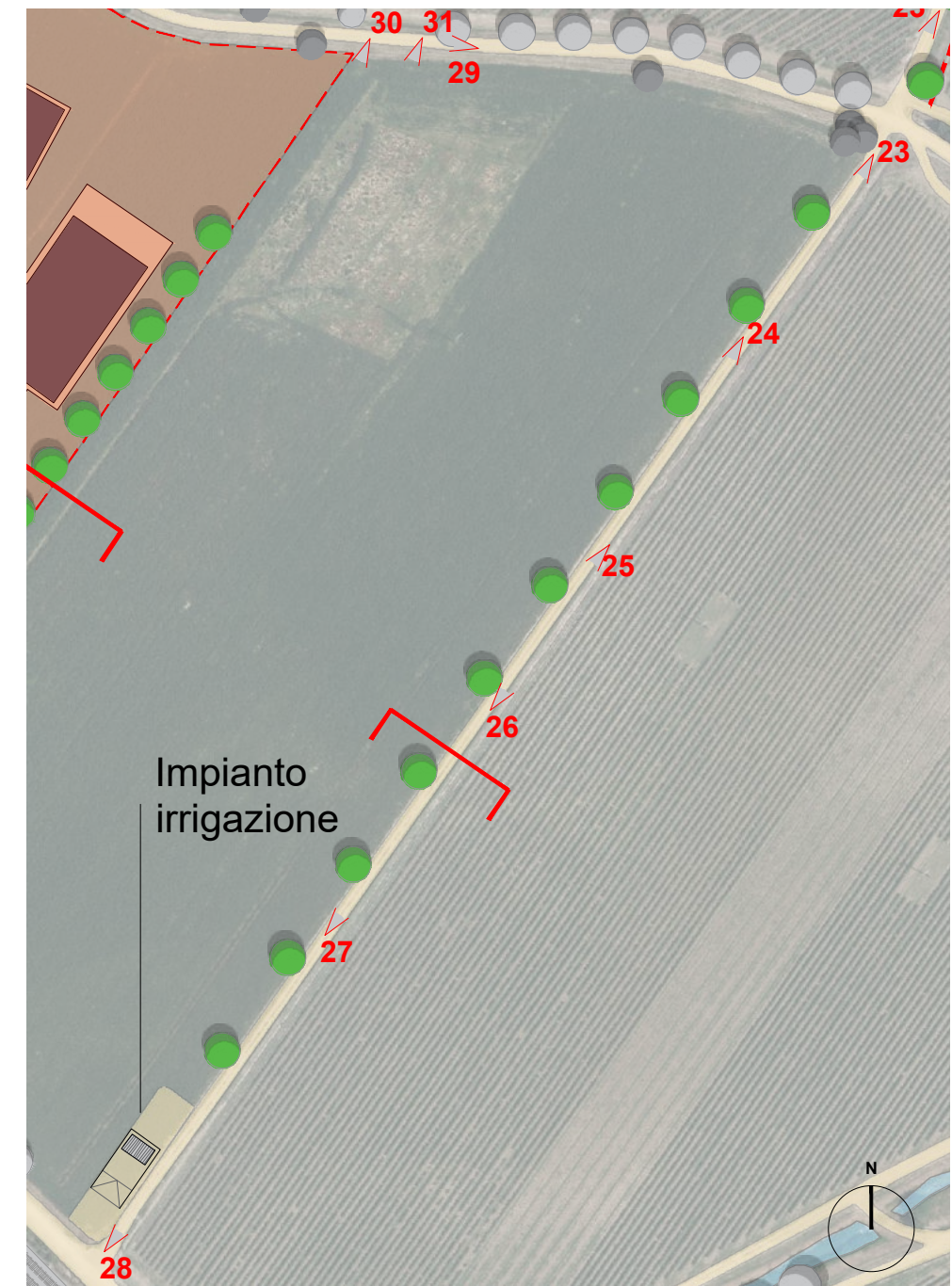
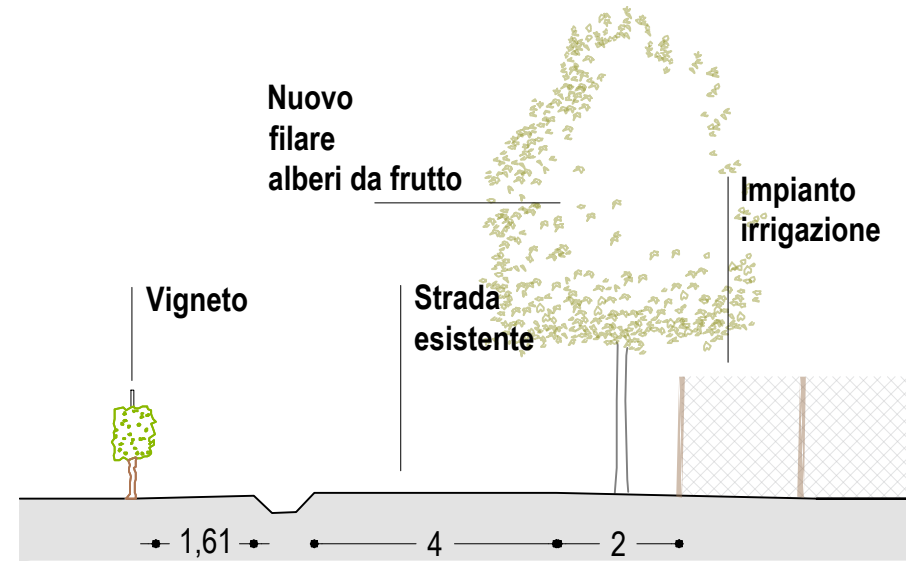


Fig. 24 Vista in direzione Sud-Ovest verso la linea ferroviaria

Fig. 25 Vista in direzione Sud-Ovest verso la linea ferroviaria



Fig. 26 Vista in direzione Nord-Est verso Strada per Magnale e Villa Rè mole

Fig. 27 Vista in direzione Nord-Est verso Strada per Magnale e Villa Rè mole

Fig. 28 Vista sull'opera parte dell'impianto di irrigazione dei vigneti

Filare trasversale - Interno al lotto

Si prevede la messa a dimora di alberi da frutto all'interno del lotto di intervento con interasse 16 m.

ALBERATURE: 11

STIMA COSTO DELL'OPERA: 6.600 €

STIMA COSTO DI GESTIONE DUE ANNI: 2.750 €

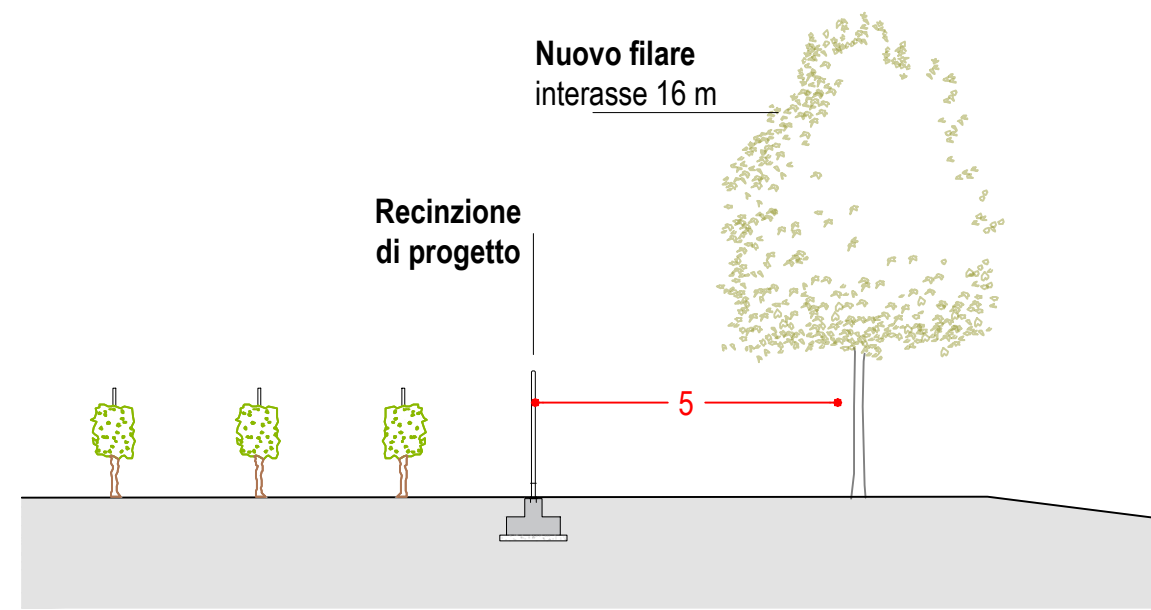


Fig. 29 Vista in direzione Ovest su strada di Magnale



Fig. 30 Vista in direzione Sud sul lotto di intervento e verso la linea ferroviaria



Fig. 31 Vista in direzione Sud sui vigneti adiacenti il lotto di intervento



Fig. 32 Vista in direzione Nord-Est sui vigneti adiacenti il lotto di intervento, verso Strada per Magnale e Villa Rèmole



Fig. 33 Vista in direzione Nord sul lotto di intervento.

PRESCRIZIONI PAESAGGISTICHE

(Scheda PO_08 P.O.I.)

3.3 Opere Tipo C

**Potenziamento della
Vegetazione ripariale**

Opera Tipo c - Vegetazione ripariale

*'riqualificazione e potenziamento della **vegetazione ripariale**, sulla base di uno specifico progetto preventivamente approvato dalla Amministrazione Comunale'*

Borro della Ragnaia

Borro del Pelacane

Area compresa tra Stracchino/Ragnaia/ferrovia

Alberature: 10

Stima costo dell'opera: 48.500 €

Stima costo di gestione due anni: 8.000 €



Opera c - Borro della Ragnaia

Il Borro corre parallelamente a Via dello Stracchino.

Sul lato stradale non esiste un sedime che permetta la messa a dimora di vegetazione ripariale, sia essa arborea o arbustiva.

Sul lato proprietà Frescobaldi la conduzione colturale a vigneto non consente di avere lo spazio sufficiente per la messa a dimora di specie vegetali arboree, questione comunque da verificare anche ai fini delle esigenze di gestione del corso d'acqua e dei vincoli idraulici ad esso collegati.

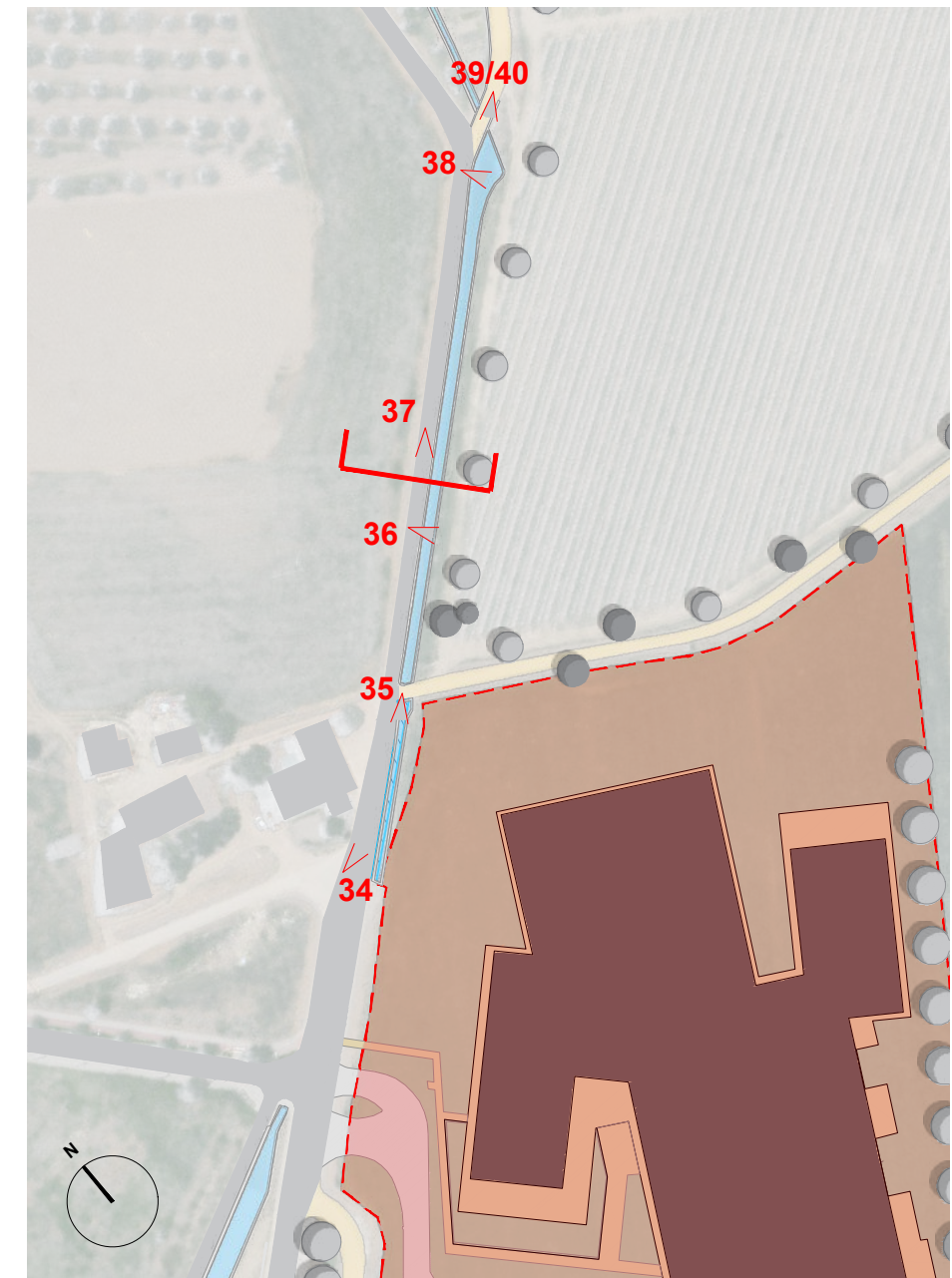
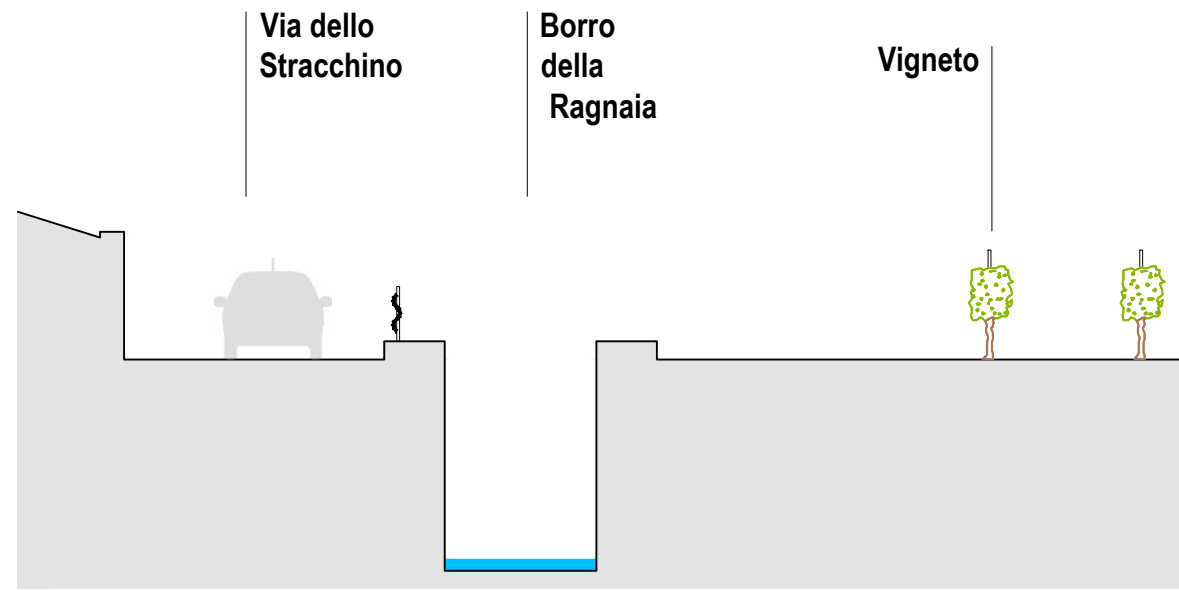


Fig. 34 Vista in direzione Nord-Est sul Borro della Ragnaia

Fig. 35 Vista in direzione Sud-Ovest sul Borro della Ragnaia

Fig. 36 Vista del letto del Borro da Via dello Stracchino

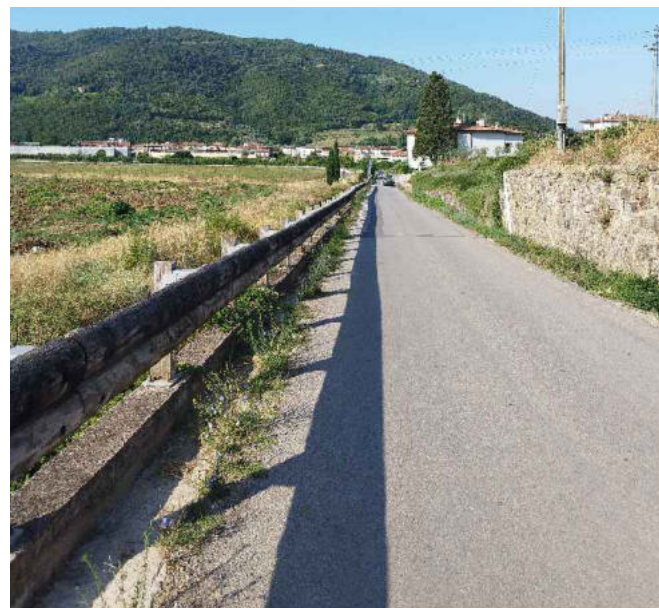


Fig. 37 Vista in direzione Sud da Via dello Stracchino

Fig. 38 e 39 Vista in direzione Est sulla porzione in cui il Borro allarga il suo letto prima di cambiare direzione verso Nord

Fig. 40 Vista in direzione Sud-Ovest verso Via dello Stracchino e il Borro della Ragnaia

Opera c - Borro del Pelacane

Il Borro si estende in direzione Nord-Est Sud-Ovest ed è affiancato su entrambe le sponde da strade bianche che servono i campi adiacenti, entrambi attualmente adibiti a vigneto. La vegetazione ripariale presente appare cospicua e saturo, seppur costituita da specie invasive quali *Robinia pseudoacacia*, *Arundo donax*, *Artemisia verlotiorum*. Si prevede la messa a dimora di esemplari isolati lungo la destra idraulica del Borro, da verificare la fattibilità rispetto ai vincoli idraulici e di gestione del corso d'acqua.

In ragione della presenza di un precedente progetto (nuovo frantoio proprietà Frescobaldi) che ha già definito la messa a dimora di esemplari arborei sulla sinistra idraulica del Borro del Pelacane, lungo il tracciato della strada bianca esistente, si ritiene già ottemperata la necessità di mettere a dimora vegetazione lungo il corso d'acqua.

L'intervento previsto, ovvero la riqualificazione di una porzione del Fosso del Pelacane interesserà un tratto che scorre completamente all'interno della proprietà Marchesi Frescobaldi e più esattamente una porzione di circa 360 metri lineari. In questo contesto gli alberi inseriti saranno sempre Querce e Lecci con un cipresso usato come tradizione Toscana come marca confine all'angolo con la strada vicinale Massariccia di proprietà comunale. In più sono state previste ulteriori piante arbustive quali ginestre e rovi per ricreare una fascia ripariale che garantisca una maggiore biodiversità anche per l'avifauna del luogo. Il progetto prevede la messa a dimora:

- 7 Querce
- 5 Lecci
- alcune piante di Ginestra Odorosa e Rovo Comune'

(stralcio del progetto del Polo Agroalimentare de 'Il Casellare' e delle relative Opere di Urbanizzazione oggetto della Convenzione)

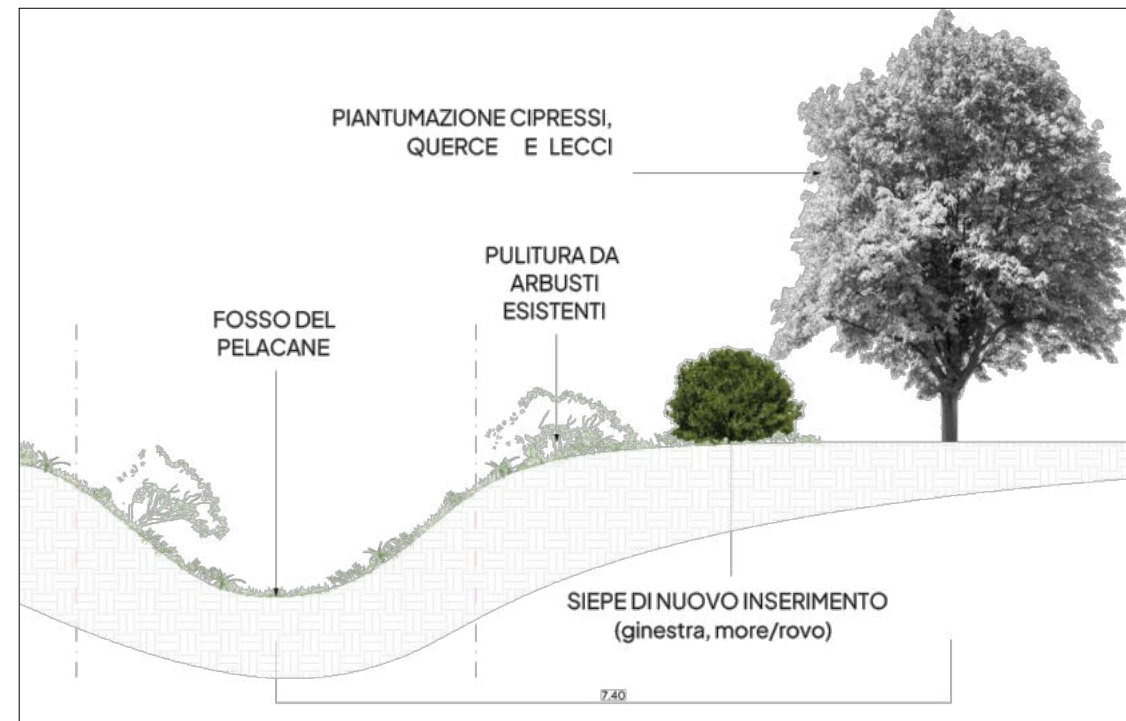


Fig. 41-42 Vista sulla vegetazione presente lungo le sponde del Borro

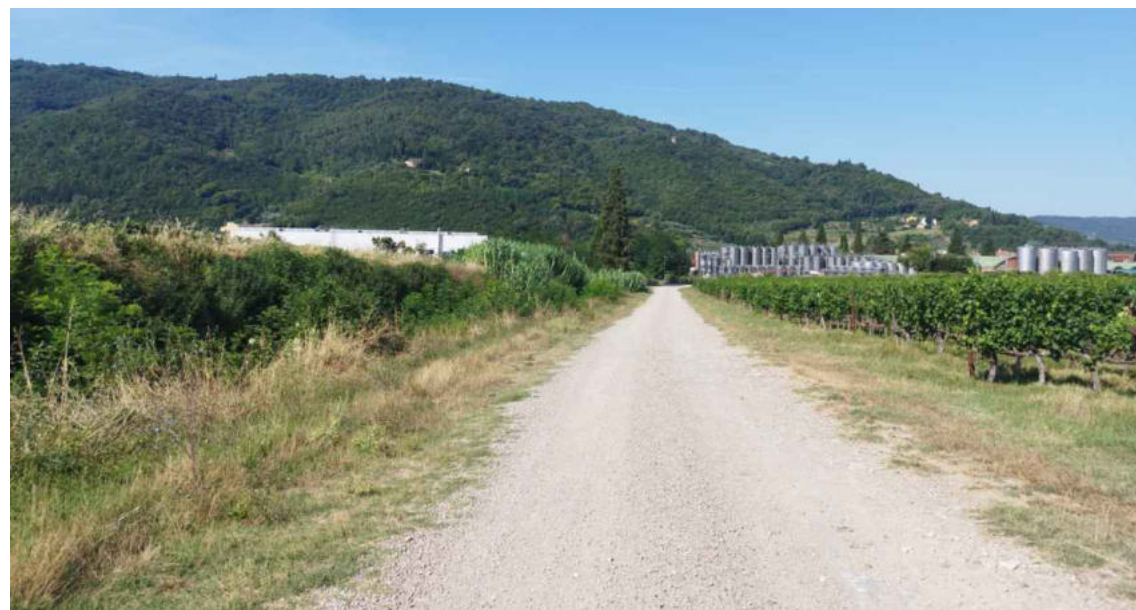
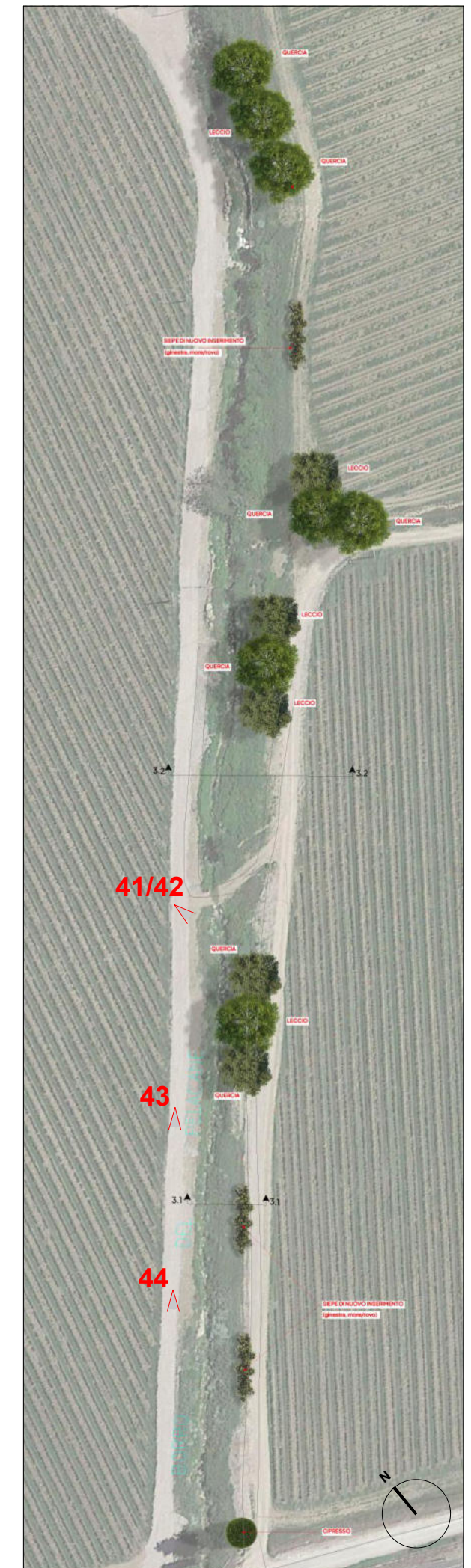


Fig. 43 Vista in direzione Sud-Ovest verso la linea ferroviaria, dalla strada bianca in destra idraulica

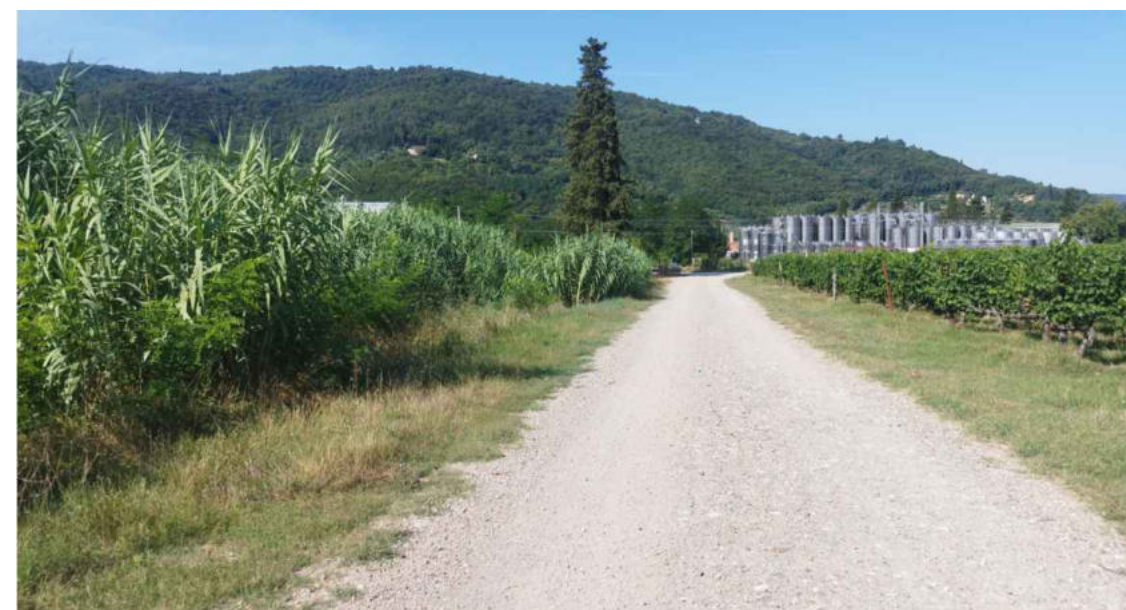


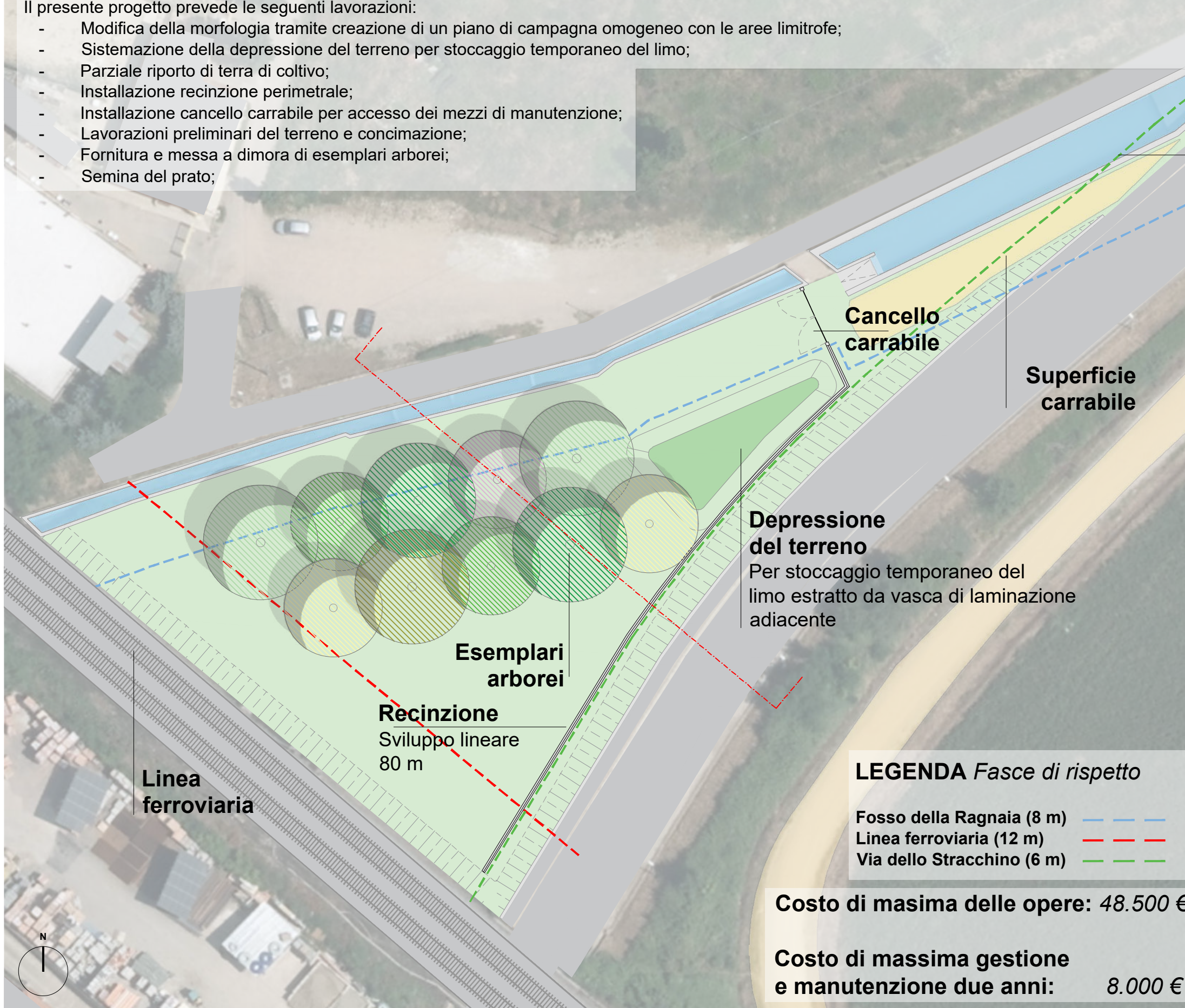
Fig. 44 Vista in direzione Sud-Ovest verso la linea ferroviaria, dalla strada bianca in destra idraulica

Opera c - Planimetria di progetto - Scala 1:500

L'area è delimitata dalla linea ferroviaria a Sud-Ovest, il tracciato di Via dello Stracchino a Sud-Est e il corso del Fosse della Ragnaia, che in questo tratto si presenta regimentato da argini in calcestruzzo armato e pietra naturale, a Nord. L'area si presenta interessata da vegetazione spontanea erbacea e arbustiva. Nella porzione più prossima alla linea ferroviaria il lotto si raccorda a mezzo di una scarpata. E' inoltre presente un percorso in ghiaia di grossa pezzatura che collega l'interno del lotto e il ponte di passaggio sopra al fosso a Via dello Stracchino.

Il presente progetto prevede le seguenti lavorazioni:

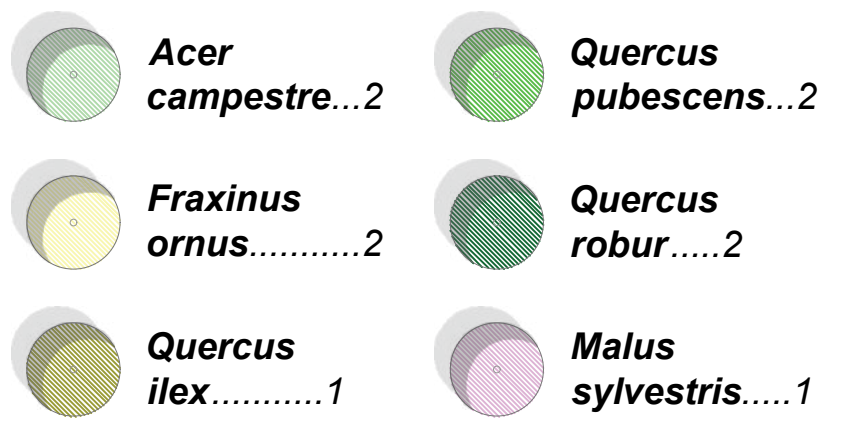
- Modifica della morfologia tramite creazione di un piano di campagna omogeneo con le aree limitrofe;
- Sistemazione della depressione del terreno per stoccaggio temporaneo del limo;
- Parziale riporto di terra di coltivo;
- Installazione recinzione perimetrale;
- Installazione cancello carrabile per accesso dei mezzi di manutenzione;
- Lavorazioni preliminari del terreno e concimazione;
- Fornitura e messa a dimora di esemplari arborei;
- Semina del prato;



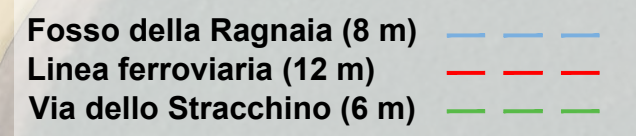
ELENCO DEGLI INTERVENTI

- Pulizia generale delle aree... 2.000 m²
- Movimenti terra per ripristino della morfologia..... 500 m³
- Riporto di terra di coltivo..... 100 m³
- Recinzione 80 m
- Cancello carrabile..... 1
- Lavorazioni preliminari del terreno e concimazione..... 1.000 m²
- Messa a dimora di esemplari arborei 10

LEGENDA DELLE SPECIE ARBOREE



LEGENDA Fasce di rispetto

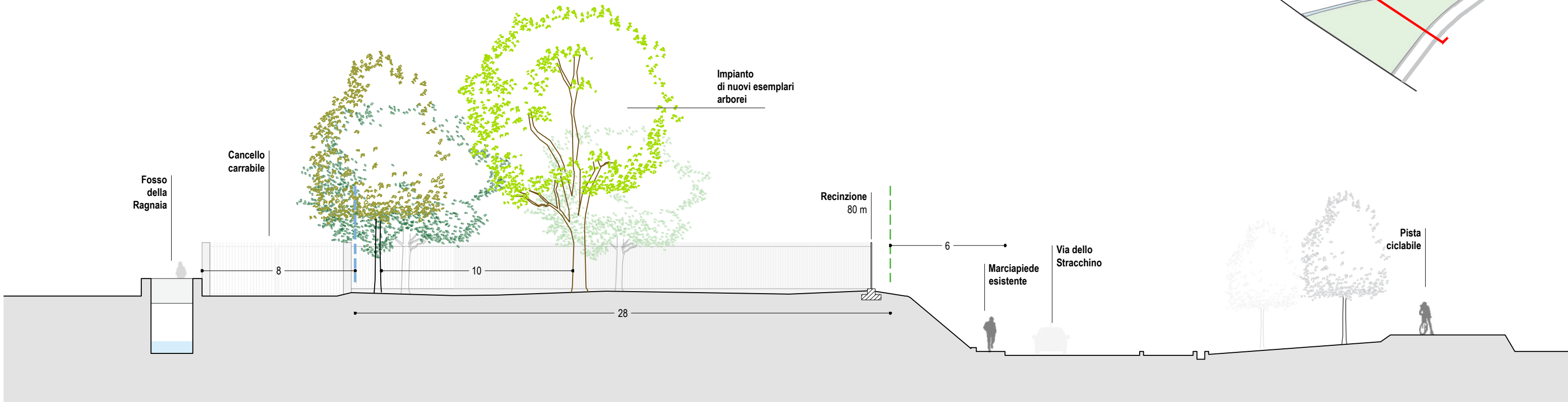
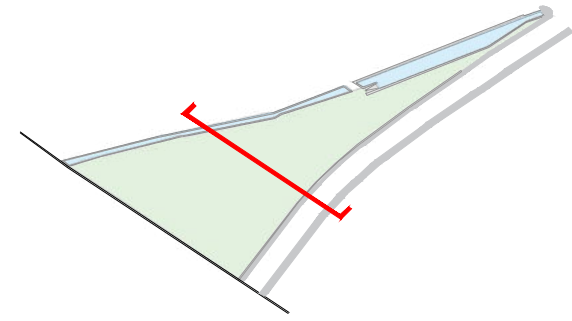


Costo di massima delle opere: 48.500 €

Costo di massima gestione e manutenzione due anni: 8.000 €

Opera c - Sezione ambientale

Scala 1:200



SPECIE PREVISTE

- *Acer campestre*



- *Quercus pubescens*



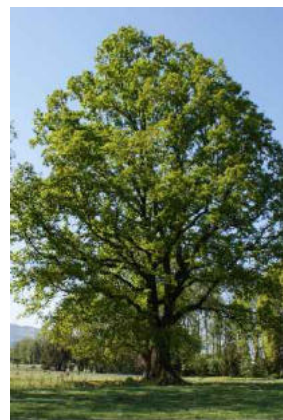
- *Quercus ilex*



- *Fraxinus ornus*



- *Quercus robur*



- *Malus sylvestris*



PRESCRIZIONI PAESAGGISTICHE

(Scheda PO_08 P.O.I.)

3.4 Opere Tipo D

Filare alberato verso Remole

Opera Tipo d - Filari trasversali

'messa a dimora di **filari alberati trasversali**, con direzione NE/SO, a delimitazione dei campi; tali filari sono composti da alberi da frutto con circonferenza minima 38/44 cm e interasse massimo di 32 ml'

Tratto a Nord del Ponte

Alberature: 5 (*Cupressus sempervirens*)

Stima costo dell'opera: 3.000 €

Stima costo di gestione due anni: 1.250 €

Tratto lungo il Borro della Ragnaia

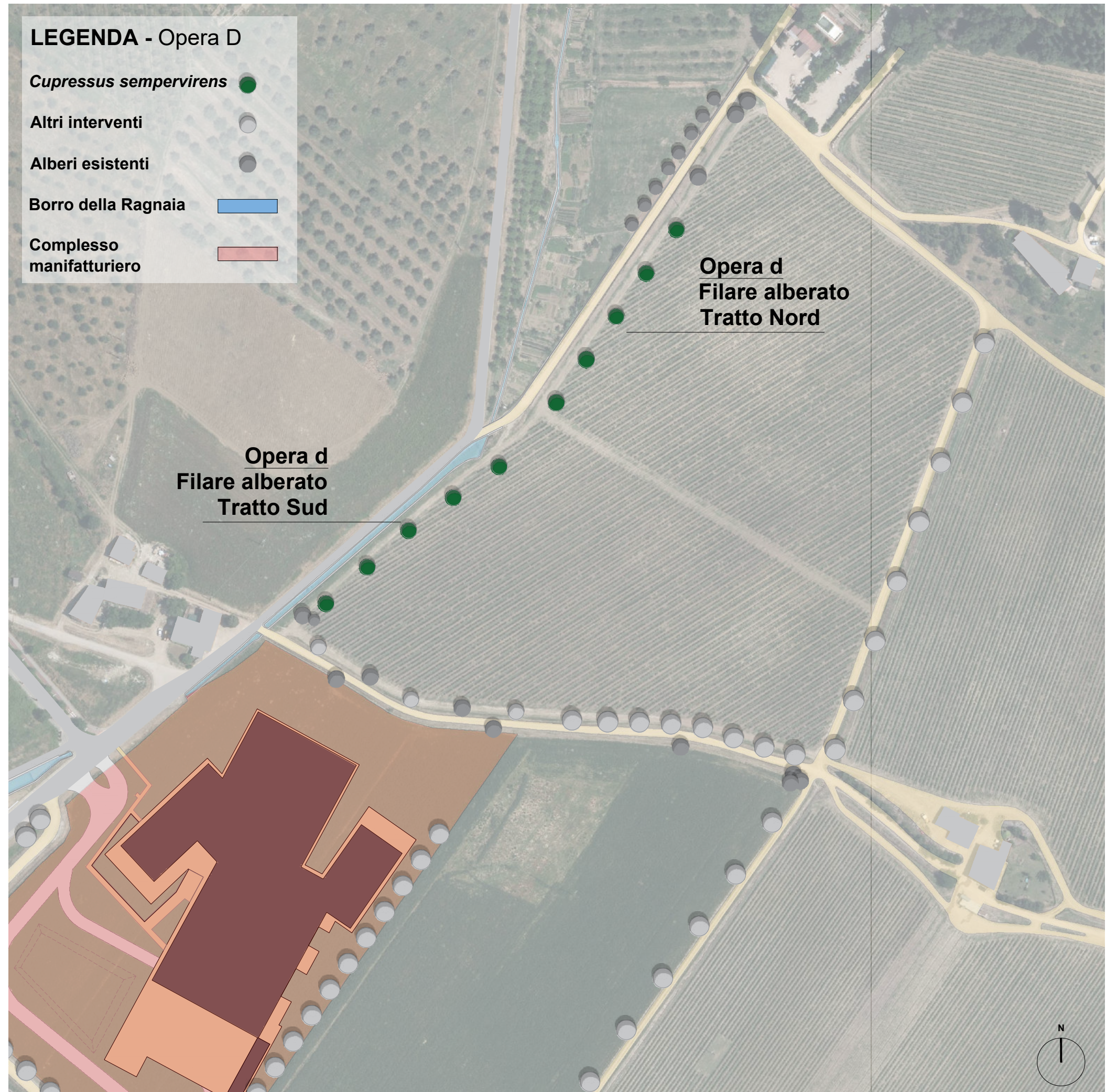
Alberature: 5 (*Cupressus sempervirens*)

Stima costo dell'opera: 3.000 €

Stima costo di gestione due anni: 1.250 €

SPECIE PREVISTE

- **Cupressus sempervirens**



Opera d - Filare lungo Borro della Ragnaia

ALBERATURE: 5 (*Cupressus sempervirens*)

STIMA COSTO DELL'OPERA: 3.000 €

STIMA COSTO DI GESTIONE DUE ANNI: 1.250 €

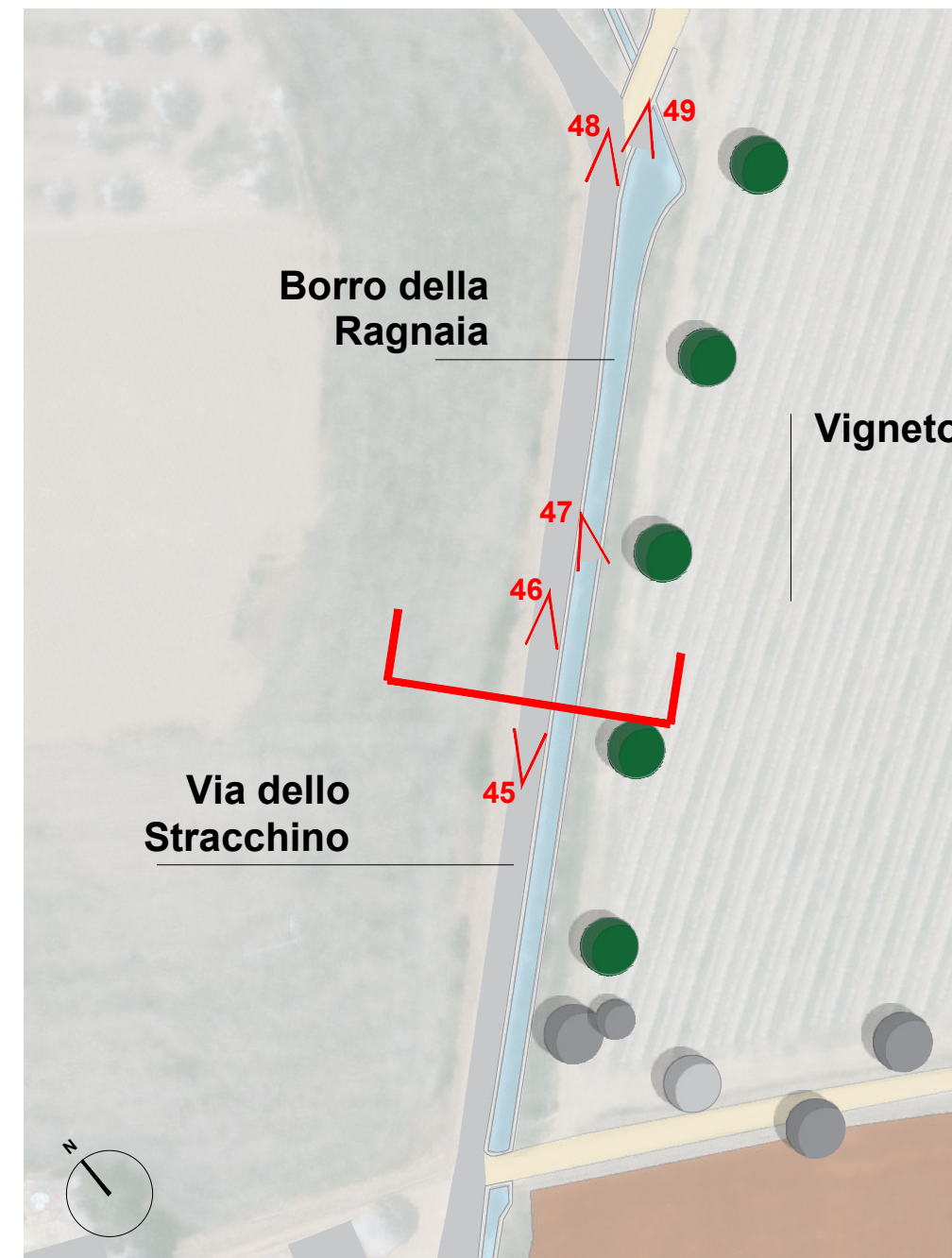
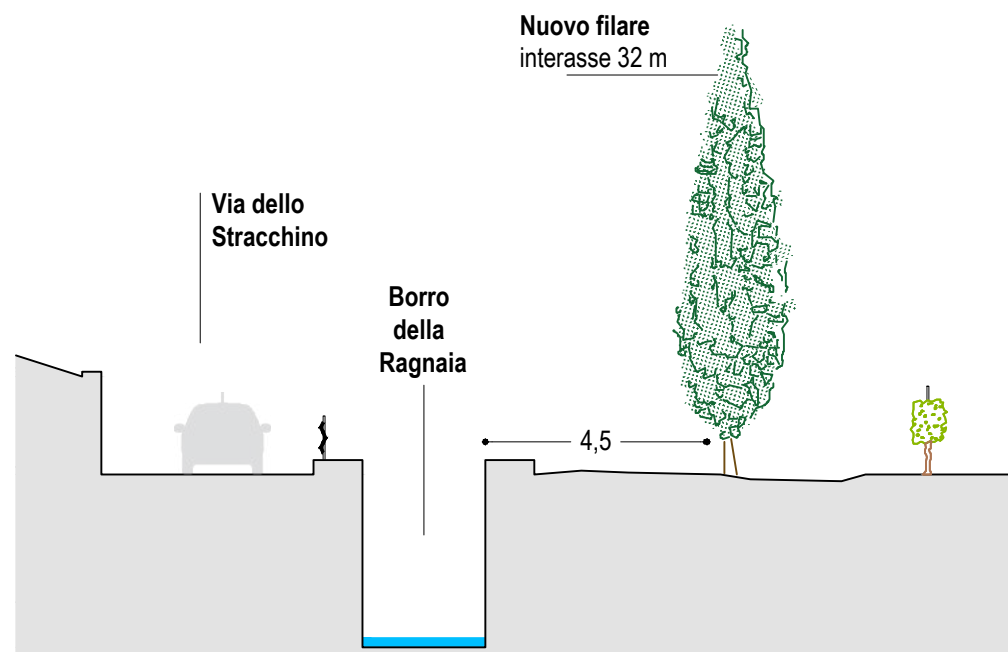


Fig. 45 Vista verso Nord su Via dello Stracchino, verso Villa Rèmole, sulla destra il Borro della Ragnaia e sulla sinistra il muro di contenimento.

Fig. 46 Vista in direzione Sud, sulla sinistra il Borro incassato e la proprietà Frescobaldi, sulla destra il muro di contenimento con arbusti e tappezzanti.



Fig. 47 Vista verso Sud sul Borro della Ragnaia e sulla vegetazione spontanea instaurata sulle sponde.

Fig. 48 Vista in direzione Sud sul Borro della Ragnaia, in corrispondenza dell'allargamento a valle del ponte che permette l'attraversamento verso Villa Rèmole

Fig. 49 Vista verso la proprietà Frescobaldi e la deviazione del corso del Borro. Da qui è possibile apprezzare la differenza di quota tra i campi e il corso del Borro.

Opera d - Filare verso Rèmole (nord)

ALBERATURE: 5 (*Cupressus sempervirens*)

STIMA COSTO DELL'OPERA: 3.000 €

STIMA COSTO DI GESTIONE DUE ANNI: 1.250 €

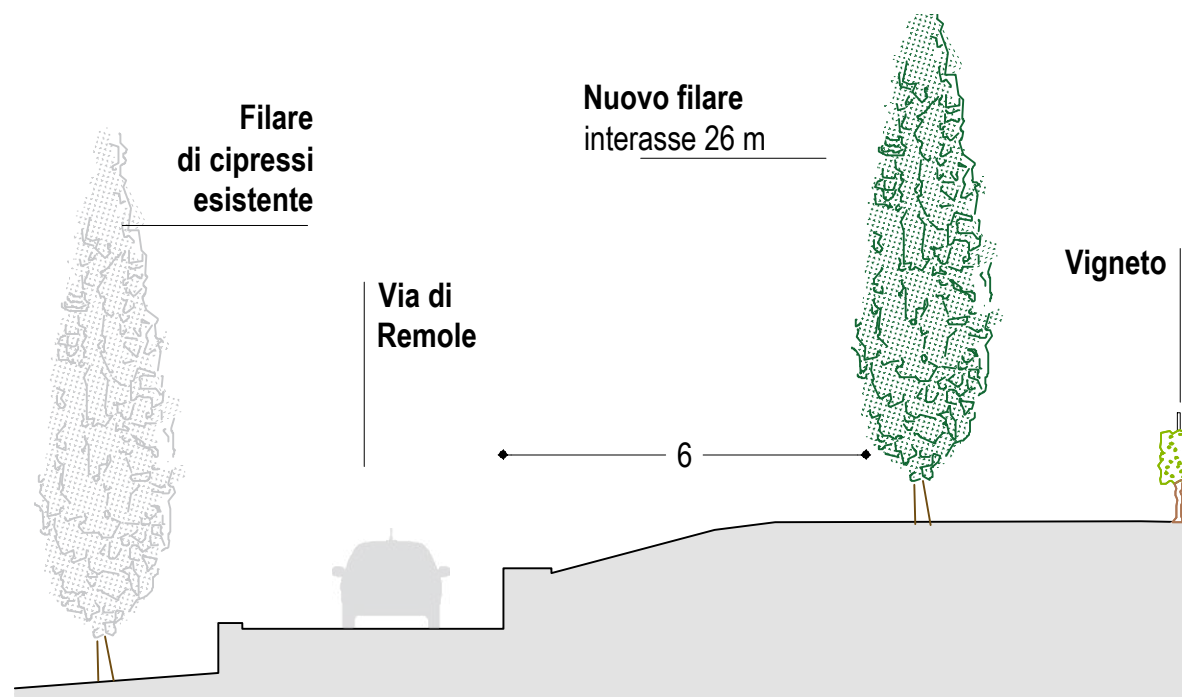


Fig. 50 Vista in direzione Sud-Est verso il corso del Borro della Ragnaia nella porzione settentrionale, in corrispondenza del noceto.

Fig. 51 Vista in direzione Nord-Ovest verso il tracciato di Via di Rèmole, sulla sinistra campi a coltura mista non intensiva, sulla destra la proprietà Frescobaldi.

Fig. 55 Nella porzione più a Nord sono presenti alberature anche sul lato vigneto e il muro di contenimento degrada fino alla quota della strada sterrata.



Fig. 52 Procedendo verso Nord sul tracciato della strada sterrata sono presenti alberature sul lato sinistro mentre sul lato destro la proprietà Frescobaldi.

Fig. 53/54 Filare di cipressi sul lato Ovest della strada e muro di contenimento lato proprietà Frescobaldi, dove il dislivello aumenta.

NUOVI IMPIANTI ARBOREI

Opera A	Via dello Stracchino	Strada per Magnale	Strada bianca Ferrovia
<i>Acer campestre</i>	6	8	20
<i>Cupressus sempervirens</i>	-	3	-
Totale	6	11	20
Opera B	Filare tratto Nord	Filare tratto Sud	Filare interno al lotto
<i>Malus domestica</i>	2	4	4
<i>Prunus avium</i>	2	3	4
<i>Pyrus communis</i>	4	3	3
Totale	8	10	11
Opera C	Borro della Ragnaia	Borro del Pelacane 'Nuovo Frantoio proprietà Frescobaldi'	Stracchino Ragnaia-Ferrovia
<i>Acer campestre</i>	/	/	2
<i>Quercus pubescens</i>	/	4	2
<i>Fraxinus ornus</i>	/	/	2
<i>Quercus robur</i>	/	3	2
<i>Quercus ilex</i>	/	5	1
<i>Malus sylvestris</i>	/	/	1
Totale	/	/	10
Opera D	Filare Remole Sud	Filare Remole Nord	
<i>Cupressus sempervirens</i>	5	5	

COSTI

Opera A	Via dello Stracchino	Strada per Magnale	Strada bianca Ferrovia	Totale
Realizzazione	3.600 €	6.600 €	12.000 €	22.200 €
Manutenzione	1.500 €	2.750 €	5.000 €	9.250 €
Totale	5.100 €	9.350 €	17.000 €	31.450 €
Opera B	Filare tratto Nord	Filare tratto Sud	Filare interno al lotto	Totale
Realizzazione	4.800 €	6.000 €	6.600 €	17.400 €
Manutenzione	2.000 €	2.500 €	2.750 €	7.250 €
Totale	6.800 €	8.500 €	9.350 €	24.650 €
Opera C	Borro della Ragnaia	Borro del Pelacane	Stracchino Ragnaia-Ferrovia	Totale
Realizzazione	/	/	48.500 €	48.500 €
Manutenzione	/	/	8.000 €	8.000 €
Totale	/	/	56.500 €	56.500 €
Opera D	Filare Remole Sud	Filare Remole Nord	Totale	
Realizzazione	3.000 €	3.000 €	6.000 €	
Manutenzione	1.250 €	1.250 €	2.500 €	
Totale	4.250 €	4.250 €	8.500 €	

RIASSUNTO TOTALE

	Opere A	Opere B	Opere C	Opere D	Totale
Realizzazione	22.200 €	17.400 €	48.500 €	6.000 €	94.100 €
Manutenzione	9.250 €	7.250 €	8.000 €	2.500 €	27.000 €
Totale	31.450 €	24.650 €	56.500 €	8.500 €	121.100 €