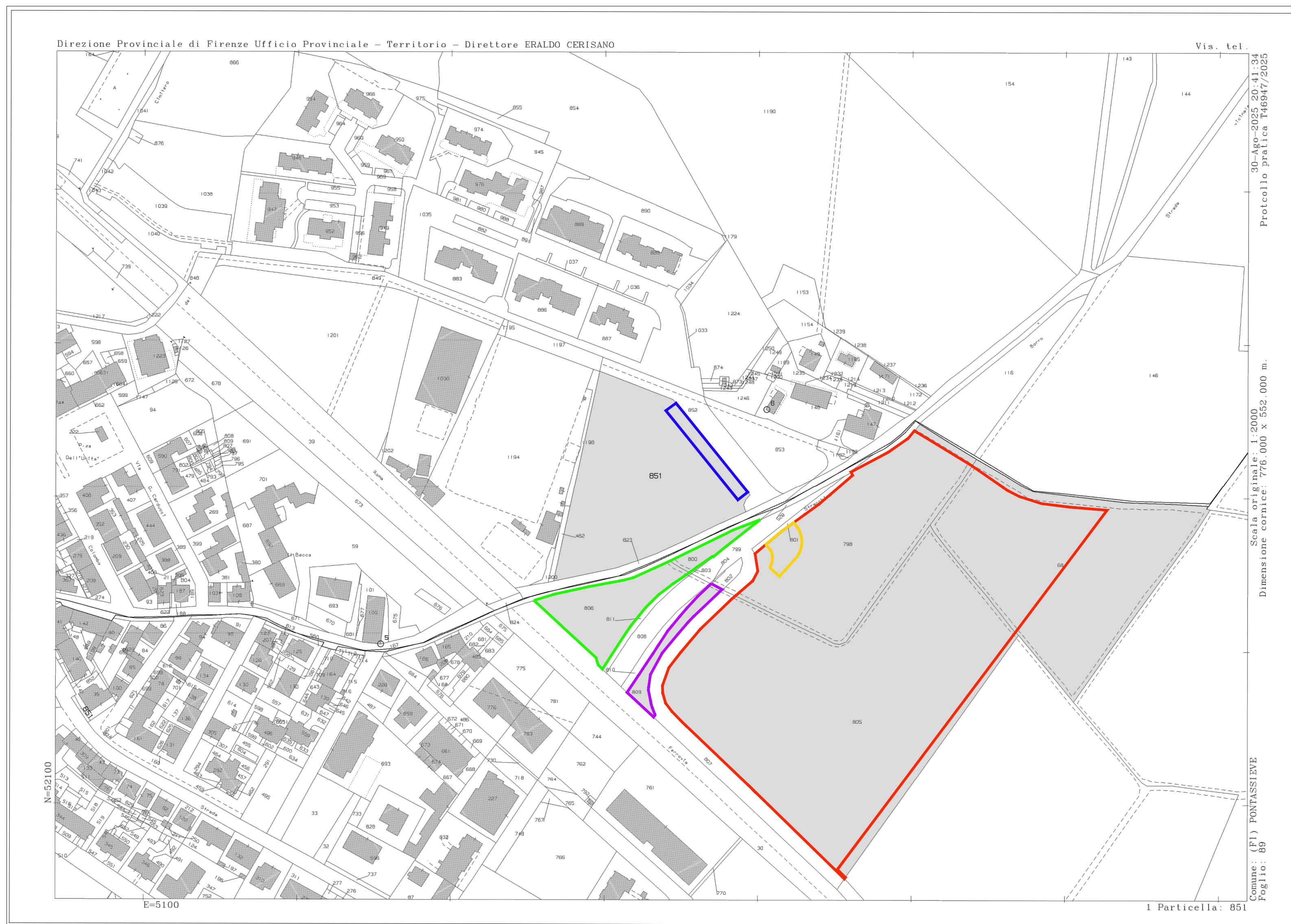


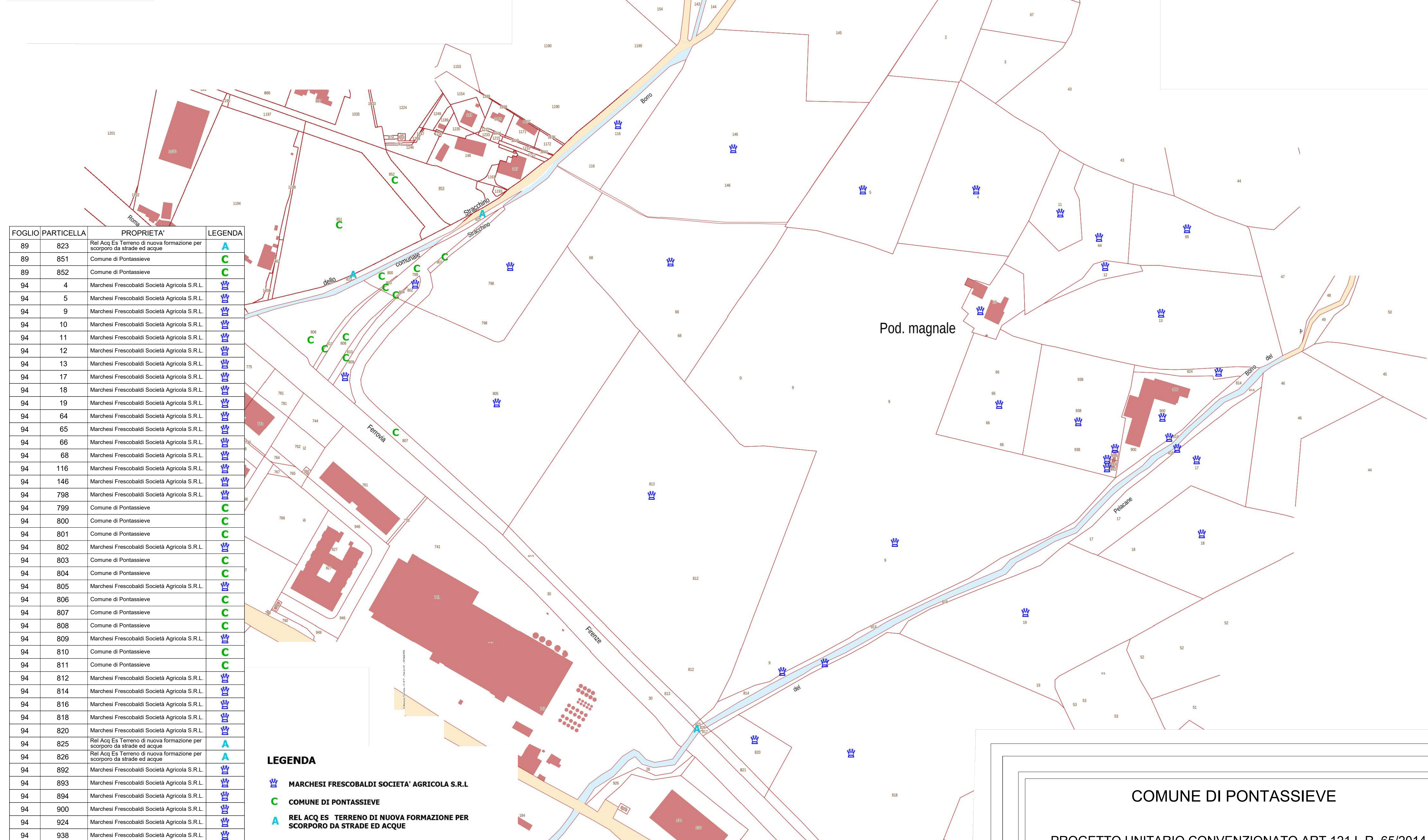
PARTICELLE INTERESSATE DALL'INTERVENTO



LEGENDA

- Particelle coinvolte nell'intervento
- Confine lotto produttivo e limite Superficie Territoriale Particelle coinvolte: foglio 94 particelle 798, 805, 68 vedi schema di frazionamento sotto, area pari a 40.180,50mq.
- Area destinata alla realizzazione di nuovo ingresso all'insediamento produttivo da cedere secondo le modalità previste in Convenzione pari a 470 mq da verificare la consistenza a seguito di rilievo topografico.
- Area destinata a cabina Enel. Particella coinvolta: Foglio 94 part. 809.
- Porzione di particella destinata alla realizzazione di parcheggi pubblici come stabilito dalla Convenzione. Particella coinvolta: foglio 89, particella 851
- Area destinata alla realizzazione di verde pubblico pari a 3.040mq come da superficie catastale. Particelle coinvolte: foglio 94 particelle 806, 800.

RICOGNIZIONE PROPRIETA' CATASTALI



LEGENDA

- W MARCHESI FRESCOBALDI SOCIETA' AGRICOLA S.R.L.
- C COMUNE DI PONTASSIEVE
- A REL ACQ ES TERRENO DI NUOVA FORMAZIONE PER SCORPORO DA STRADE ED ACQUE

SCHEMA FRAZIONAMENTO LOTTO PRODUTTIVO



CALCOLO SUPERFICIE TERRITORIALE A SEGUITO DEL FRAZIONAMENTO

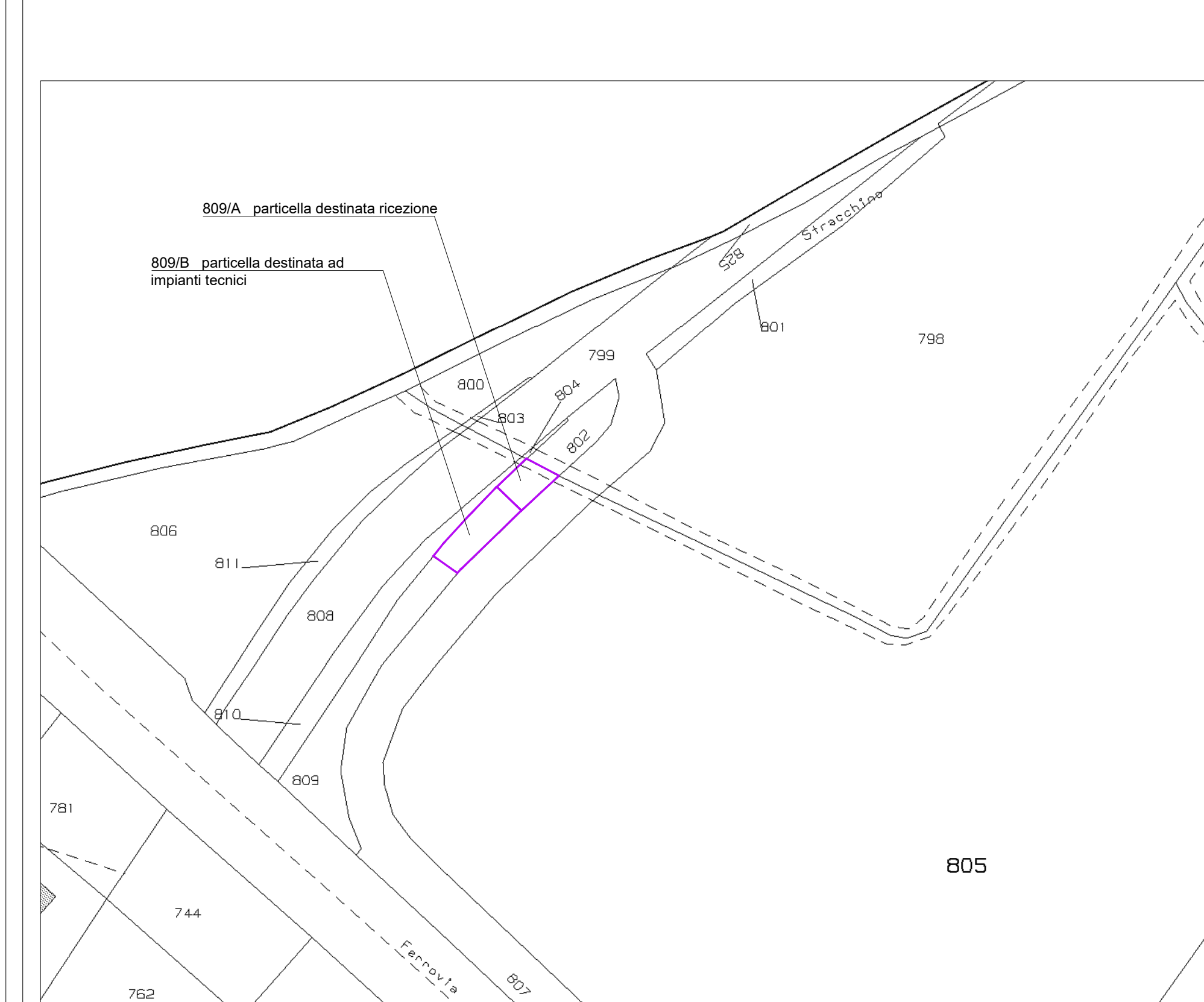
PARTICELLE OGGETTO DI TRASFORMAZIONE CHE FARANNO PARTE DEL COMPARTO INDUSTRIALE	68/A 805/A 805/C 798/A 798/B 798/C
TOTALE SUPERFICIE CATASTALE DEL COMPARTO INDUSTRIALE	5.853 + 24.344,5 + 331 + 9.604 + 33 + 15 = 40.180,5mq



RIEPILOGO SUPERFICI CATASTO

- P.LLA 68 - SEMINATIVO 3 - 13.920 MQ.
- 68/A = 5.853 MQ.
- 68/B = 6.992,6 MQ.
- 68/C = 1.074,4 MQ.
- P.LLA 805 - SEMINATIVO 3 - 25.650 MQ.
- 805/A = 24.344,5 MQ.
- 805/B = 974,5 MQ.
- 805/C = 331 MQ.
- P.LLA 798 - SEMINATIVO 3 - 9.930 MQ.
- 798/A = 9.604 MQ.
- 798/B = 33 MQ.
- 798/C = 15 MQ. (FORAZIONE FOSCO IN C.A.)
- 798/D = 278 MQ.
- P.LLA 801 - SEMINATIVO 3 - 310 MQ.

SCHEMA FRAZIONAMENTO PARTICELLA PER CABINA E-DISTRIBUZIONE



COMUNE DI PONTASSIEVE

PROGETTO UNITARIO CONVENZIONATO ART.121 L.R. 65/2014  
RELATIVO ALL'AMBITO DENOMINATO PO\_08: SIECI -  
INSEDIAMENTO PRODUTTIVO DEL POI

COMMITTENTE/IT:  
- in qualità di proprietà:  
MARCHESI FRESCOBALDI SOC. AGRICOLA S.R.L. unipersonale, C.F. e P.IVA 01770300489 sede legale in Via S. Spirito 11 50125 Firenze, sede Amministrativa in Via Aretina 120, 50065 Loc. Sici, Pontassieve (FI)

Legale rappresentante: Sig. Lamberto Frescobaldi Franceschi Marini

- in qualità di promissario acquirente:  
MANUFACTURE DES ACCESSOIRES LOUIS VUITTON S.R.L. - sede legale Via Camillo Benso Conte di Cavour 35 - 30032 Fiesse D'Artico (VE) - REA 363547 - C.F. e P.IVA 07292320962

Legale rappresentante: Sig. Jean-Marie Tizon

Gruppo di progettazione:  
DE-SO 10 rue des Bluets - 75011 Paris - t: 01 55 43 97 07 - @: contact@de-so.com  
T/E/S/S 7 cité Paradis - 75010 Paris - t: 01 70 36 58 00 - @: ivsp@ness.fr  
POLITECNICA Architetti Via Pisana, 234 - 50143 Florence - t: +39 055 703390 - @: office@metrooffice.it  
MEW Engineering V.le G. Amendola, 6 - 50121 Firenze - t: +39 055 200 1660 - @: info@politecnica.it  
ARCHITETTO ANDREA MELI Via Variano 68 - 47922 Rimini - t: +39 0541 684070 - @: info@meweng.com  
Via Santo Stefano in Pane 14, 50134, Firenze - t: 055 333062 - @: inland@inland.it

Progettisti incaricati per redazione titoli abitativi:  
Arch. Caterina Biondi Via Calandrino, 8R - 50133 Firenze - t: +39 347 1250193 - @: caterinabiondi@metrooffice.it

Objetto:	Scala:	Elaborato:	Revisione:		
RICOGNIZIONE CATASTALE	1:200	Q.08.a	R02		
REV	DATA	REDATTO	CONTROLLATO	APPROVATO	NOTE
00	23/10/25				
01	15/12/25	CB	CB-PP	CB-PP	
02	05/02/26	CB	CB-PP	CB-PP	