

**PIANO DI GESTIONE FORESTALE (P.G.F.)
DELLE SUPERFICI BOSCHATE DI PROPRIETA'
DEL COMUNE DI RAVENNA**

Periodo di validità 2026-2035

**Carta delle strutture ed infrastrutture ad uso
ricreativo**

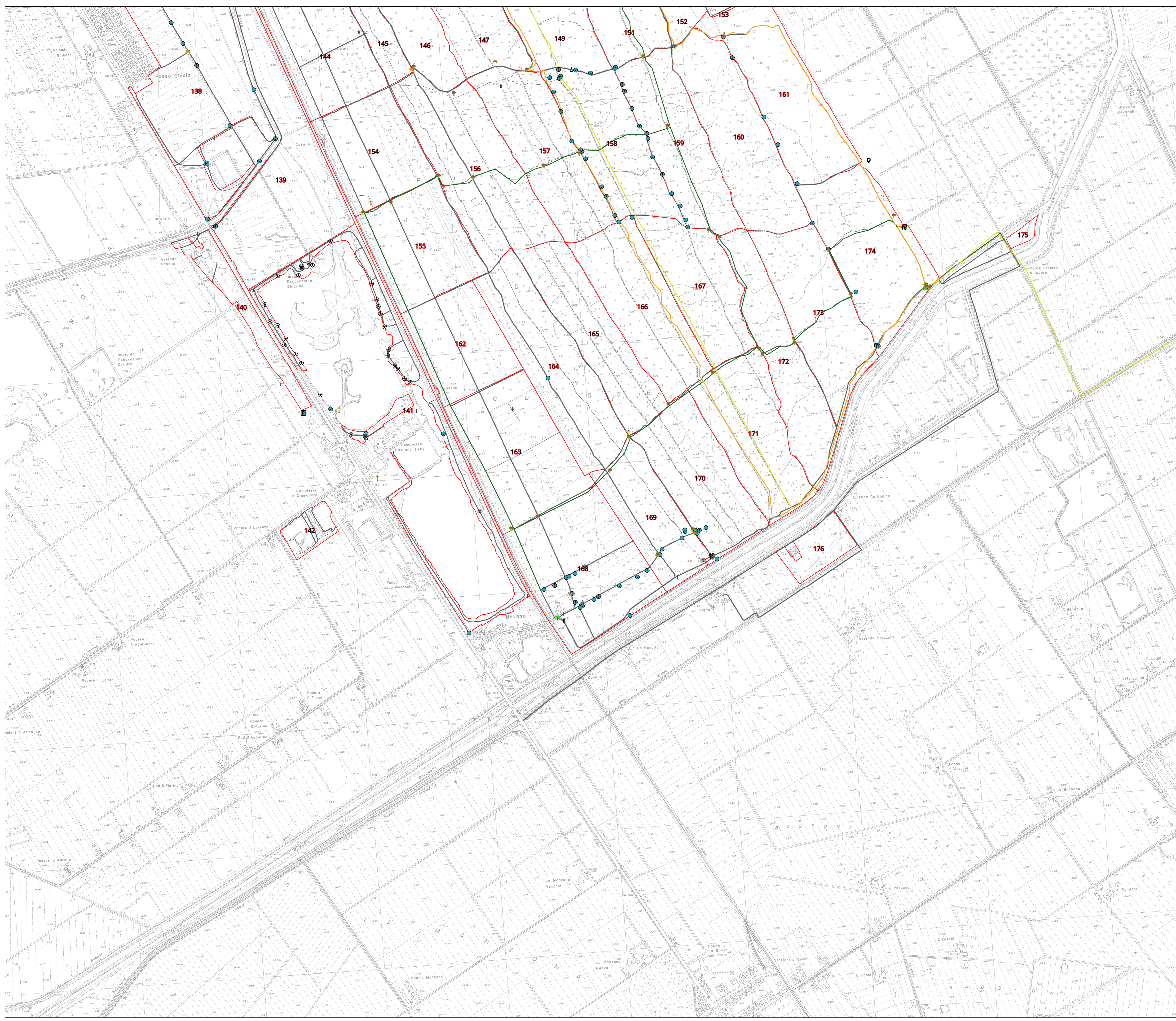
Elaborato: Tavola 7i
Formato: A0
Scala: 5000

Dicembre 2025

Capo progetto:

Dott. For. Paolo Rigoni
Ritieni ed elaborazioni:
Dott. Sc. Agr. Luca Naldi
Geogr. Giovanni Lupieri
Urb. Lucrezia Virginia Pintus
Dott. For. Stefano Minervini
Dott. For. Luca Botelli
Geogr. Giulia Croci

Dott. For. Pierluigi Mauducci
Dott. For. Leonardo Solfrini
Dott. Sc. Nat. Lisa Casamenti
Dott. For. Dario Ravaoli
Dott. For. Simone Fabbrì
Geogr. Francesco Puerini



Legenda

- Unità di compartimentazione (UdC)
 - Anello Pineta di Classe
 - Anello Punte Alberete
 - Ca' Quattrocchi - Marina Romea - Pialassa della Balena e variante Prato Bareniccolo
 - Ca' Quattrocchi - Pineta San Vitale
 - Ca' Quattrocchi - Punte Alberete
 - Itinerario "Dune e pinete"
 - Percorso ciclo-naturalistico sull'Argine fiume Lamone
 - Percorso ippico Pineta di Classe
 - Percorso ippico Pineta San Vitale
 - Valle Mandriole - S.Alberto - Valli di Comacchio e variante Casalborsetti
 - Le querce di Dante
 - Viabilità principale
 - Viabilità secondaria
- Manufatti turistico-ricreativi**
- Accesso
 - Apiario
 - Area attrezzata
 - Area barbecue
 - Bacheca
 - Capanno da pesca
 - Cartellonistica informativa
 - Cartellonistica itinerari
 - Cartellonistica stradale
 - Cestino rifiuti
 - Edifici
 - Fontanella
 - Illuminazione pubblica
 - Luogo di culto
 - Manufatto per attività sportiva
 - Manufatto per equitazione
 - Opera artistica
 - Orto
 - Panchina
 - Parcheggio
 - Parcheggio biciclette
 - Passerella
 - Ponte o guado
 - Pontile
 - Punto di interesse naturalistico-culturale
 - Struttura AIB
- Sentieri turistici**
- Viabilità di servizio**

