

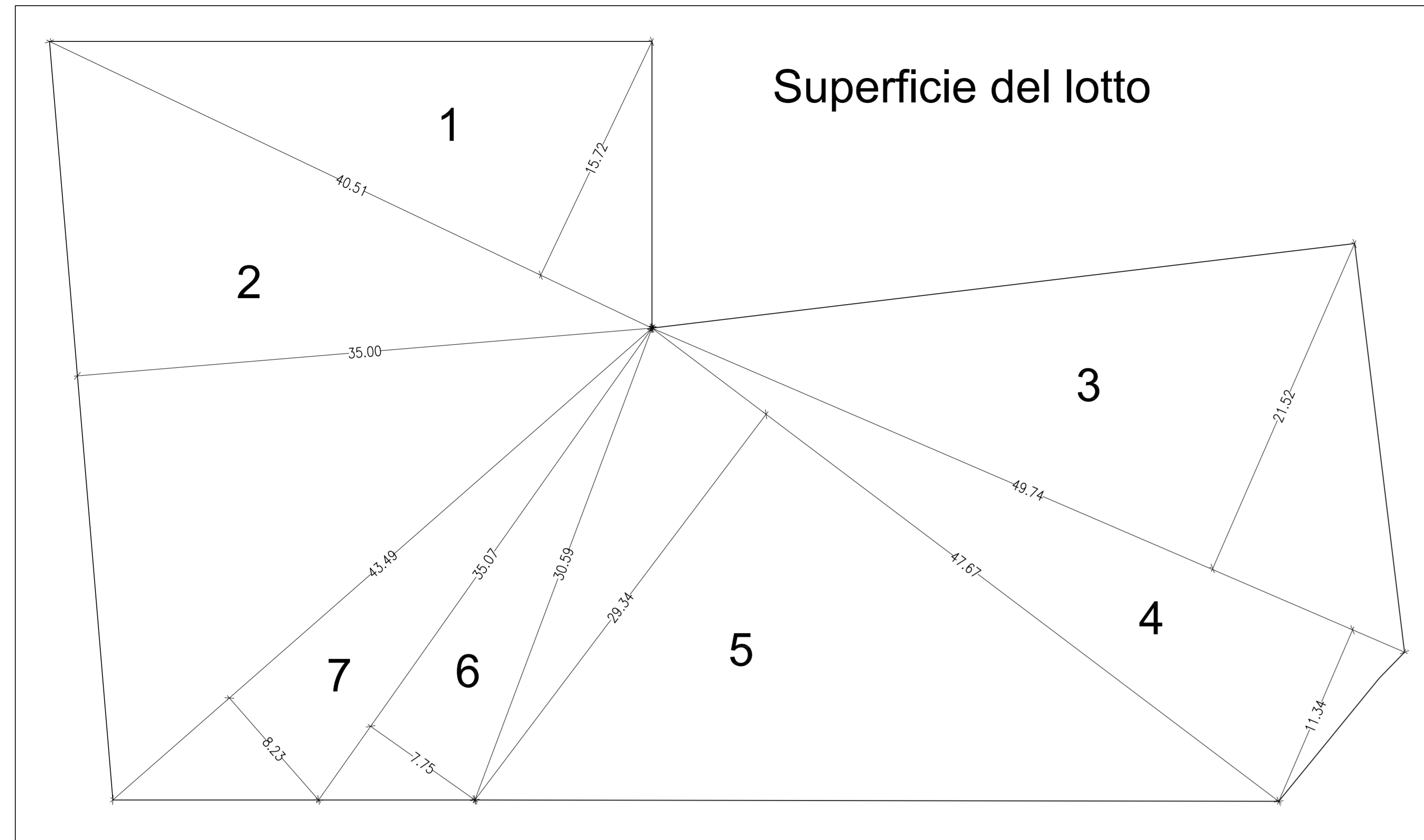
# SEDE SPAZZAMENTO STRADE DI VIA FERRINI - BUSTO ARSIZIO NUOVI SPOGLIATOI PREFABBRICATI

PERMESSO DI COSTRUIRE

## 15 CALCOLO SUPERFICI

Aggiornamenti			Classificazione
N.	Data	Descrizione	
1	02/2026	Integrazioni a richiesta PdC 143/2025	Scala 1:200
			Data Ottobre 2025

Progettista  
**Dott. Ing. Luca Milani**  
Via G. Blancardi, 17 - 21052 Busto Arsizio (VA)  
Tel.: 0331/639676 - cell.: 335/5847894 - Fax: 0331/653756 - email: studio@ingmilani.it



### Conteggio superfici via Ferrini

#### Superficie lotto

	L	H	LxH/2
	m	m	m <sup>2</sup>
area 1	40,51	15,72	318,41
area 2	46,16	35	807,8
area 3	49,74	21,52	535,2
area 4	29,74	11,34	168,63
area 5	47,67	29,34	699,32
area 6	35,07	7,75	135,9
area 7	43,49	8,23	178,96
			<b>2844,2</b>

#### Superficie coperta

superficie coperta	esistente	L	H	LxH
		m	m	m <sup>2</sup>
edificio 1		5,155	19,49	100,47
edificio 2		30,33	23,99	727,62
edificio 3		3,395	2,95	10,02
edificio 4		13,65	13,4	182,91
edificio 5		12,65	3,85	48,70
				<b>1.069,70</b>

#### sup. coperta nuova

	L	H	LxH
	m	m	m <sup>2</sup>
edificio 6	2,44	12,42	30,3
			<b>30,3</b>

**Sup. coperta totale m<sup>2</sup> 1100**

#### Superficie lorda

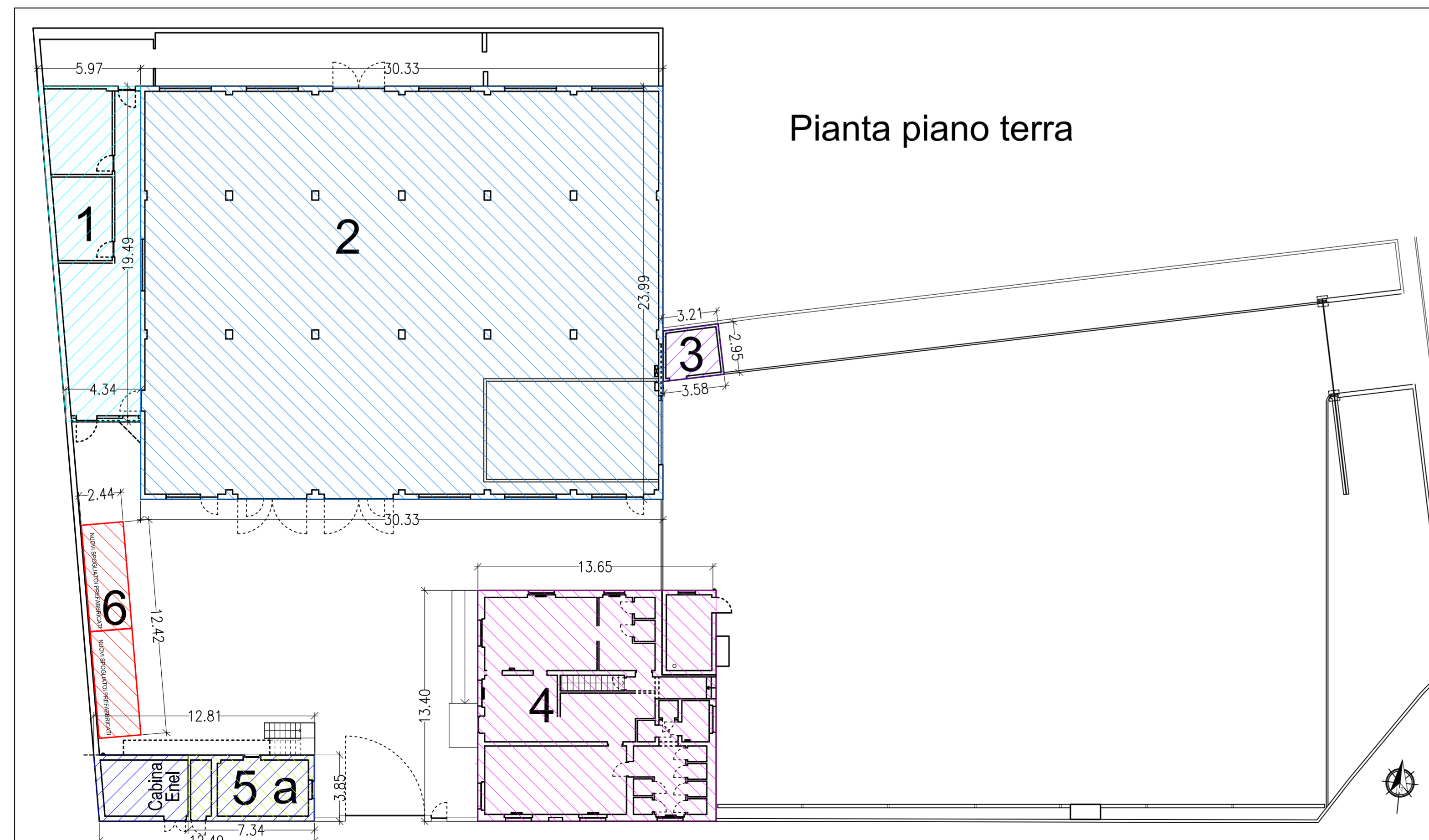
superficie lorda	esistente	L	H	LxH
		m	m	m <sup>2</sup>
edificio 1		5,155	19,49	100,47
edificio 2		30,33	23,99	727,62
edificio 3		3,395	2,95	10,02
edificio 4		13,65	13,4	182,91
edificio a		7,34	3,85	28,26
edificio b		11,09	3,85	42,70
				<b>1092</b>

#### sup. lorda nuova

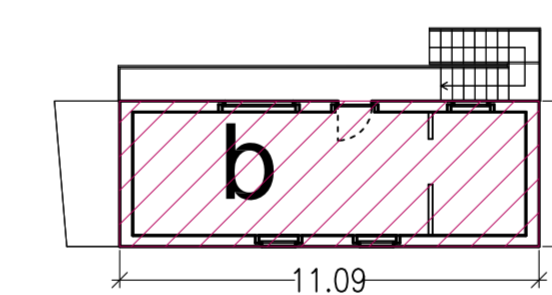
	L	H	LxH
	m	m	m <sup>2</sup>
edificio 6	2,44	12,42	30,3
			<b>30,3</b>

**Sup. lorda totale m<sup>2</sup> 1122,30**

### Superficie coperta e lorda



### Pianta piano primo



- EDIFICIO 1
- EDIFICIO 2
- EDIFICIO 3
- EDIFICIO 4
- EDIFICIO 5
- EDIFICIO 5 parte a
- EDIFICIO 5 parte b
- EDIFICIO 6